

## 池袋ルミエールビル 募集要項

## ■募集区画・募集条件

階数	用途	貸室面積	月額賃料 〈消費税別〉	月額共益費 〈消費税別〉	敷金	契約開始日
4階	店舗	139.93㎡ (42.33坪)	ご相談	賃料に含む	ご相談	ご相談
5階	店舗	137.21㎡ (41.51坪)	ご相談	賃料に含む	ご相談	ご相談
7階	店舗	141.73㎡ (42.87坪)	ご相談	賃料に含む	ご相談	ご相談
8階	店舗	150.03㎡ (45.38坪)	ご相談	賃料に含む	ご相談	ご相談

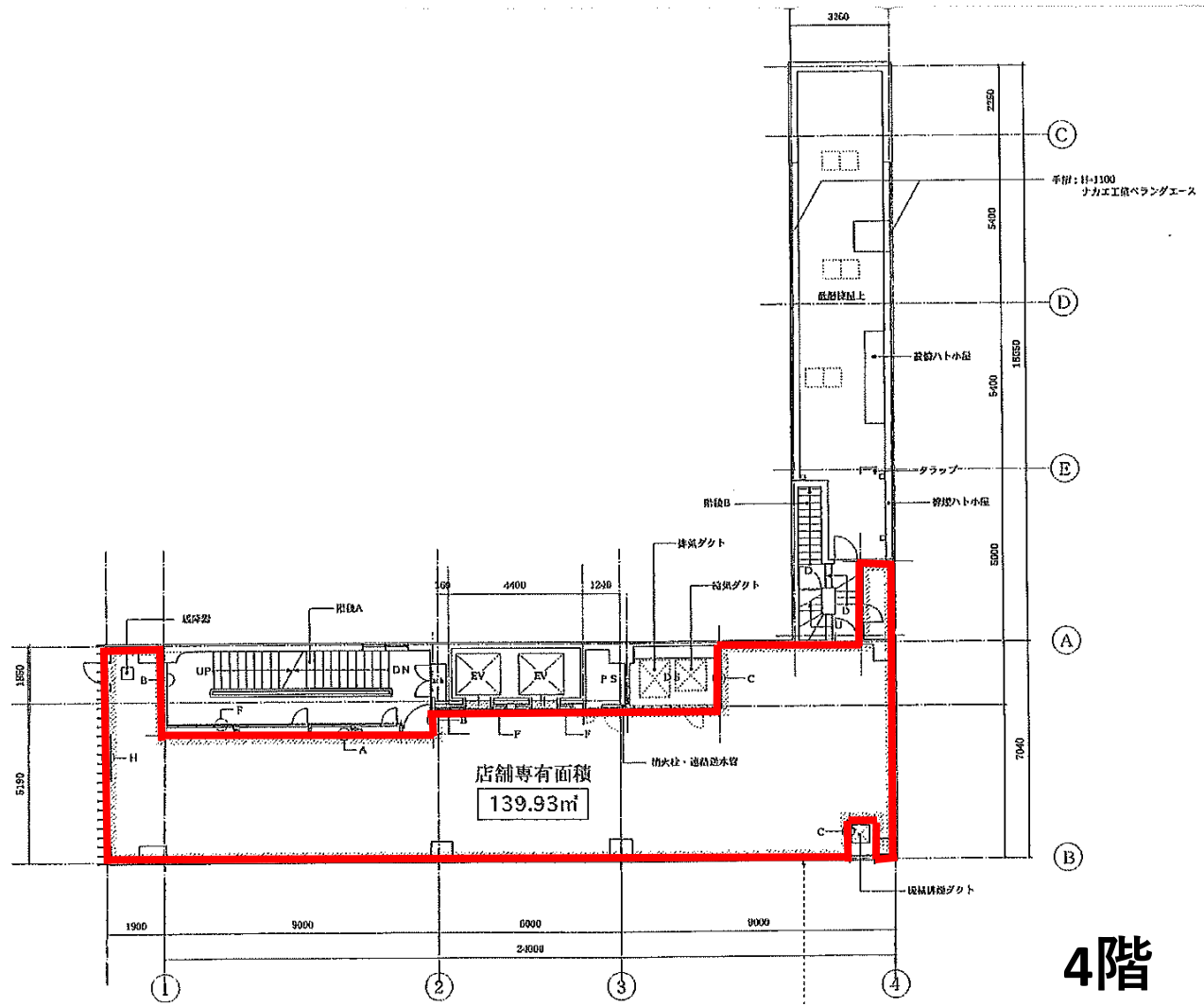
## ■賃貸条件

1. 賃貸面積 賃貸面積は、エレベータ・廊下・階段等共用部分を除いた壁芯計算による面積とします。
2. 引渡し状態 応相談  
4・5階居酒屋(※現状、前テナントの内装及び、厨房機器残置)  
7・8階簡易宿泊所(※現状、前テナントの内装残置)
3. 敷金 賃貸借期間中無利息にてお預かりし、ご退去後返還いたします。
4. 契約形態 定期借家契約(契約期限については、2028/3/31迄)。再契約検討可能。
5. 共益費 共用部分の維持管理費としてご負担いただきます。
6. 礼金 賃料の1ヵ月分(別途、消費税が必要です。)
7. 電気料金 貸室内の電気料等は、別途実費をご負担していただきます。
8. 水道料金 貸室内の上下水道料は、別途実費をご負担していただきます。
9. ガス料金 ガス供給会社と直接ご契約いただきます。
10. ゴミ処理費 貸主ごみ回収指定業者とご契約のうえ、別途実費を負担していただきます。
11. 看板使用料 月額20,000円(ビル既設の看板に限る。)
12. 消費税 賃料・共益費・電気料・水道料等は、消費税の課税対象となりますので、税額分を別途ご負担いただきます。
13. 原状回復 貸主の指定業者とご契約していただきます。

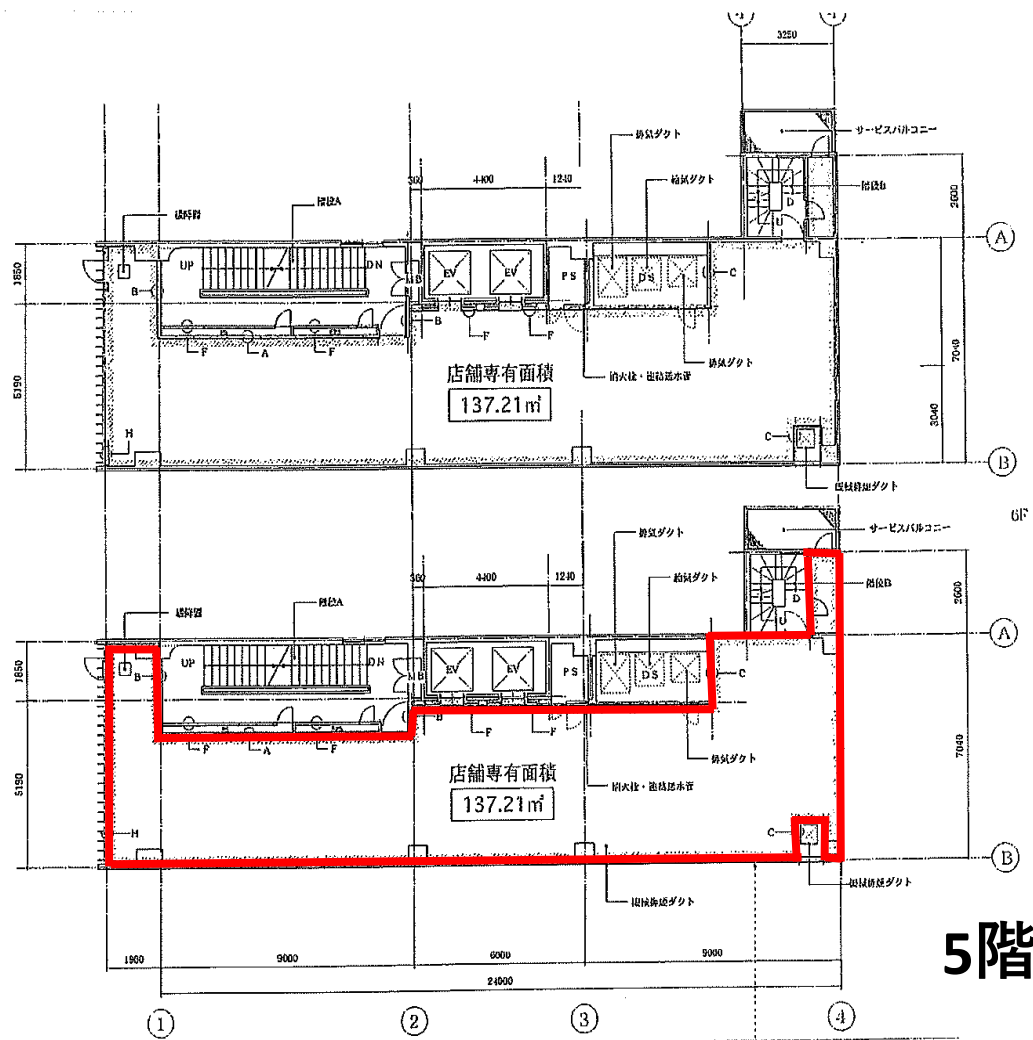
■お問い合わせ先  
〈貸主〉

不動産営業部  
TEL 03-5544-0931(担当:工藤)

PM事業部  
TEL 03-5544-0921(担当:落合、川北)  
FAX 03-5544-0910



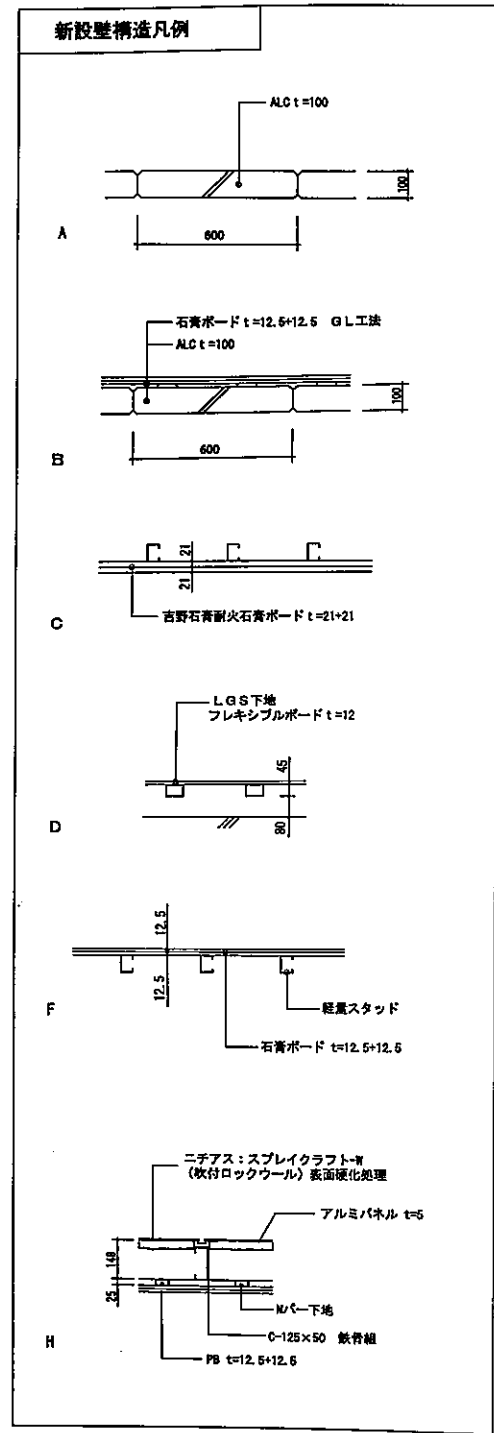
4階



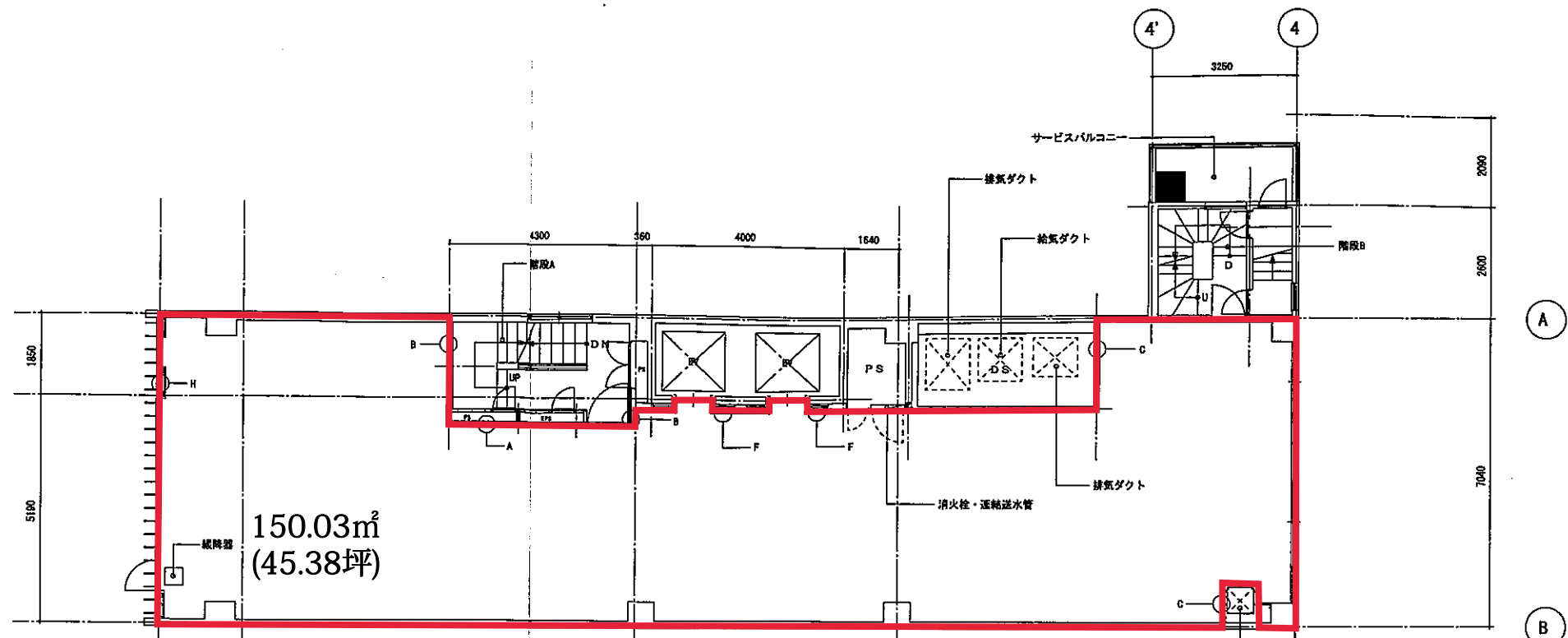
5階

・面積計算ラインについては底位置中心線で計算しています。

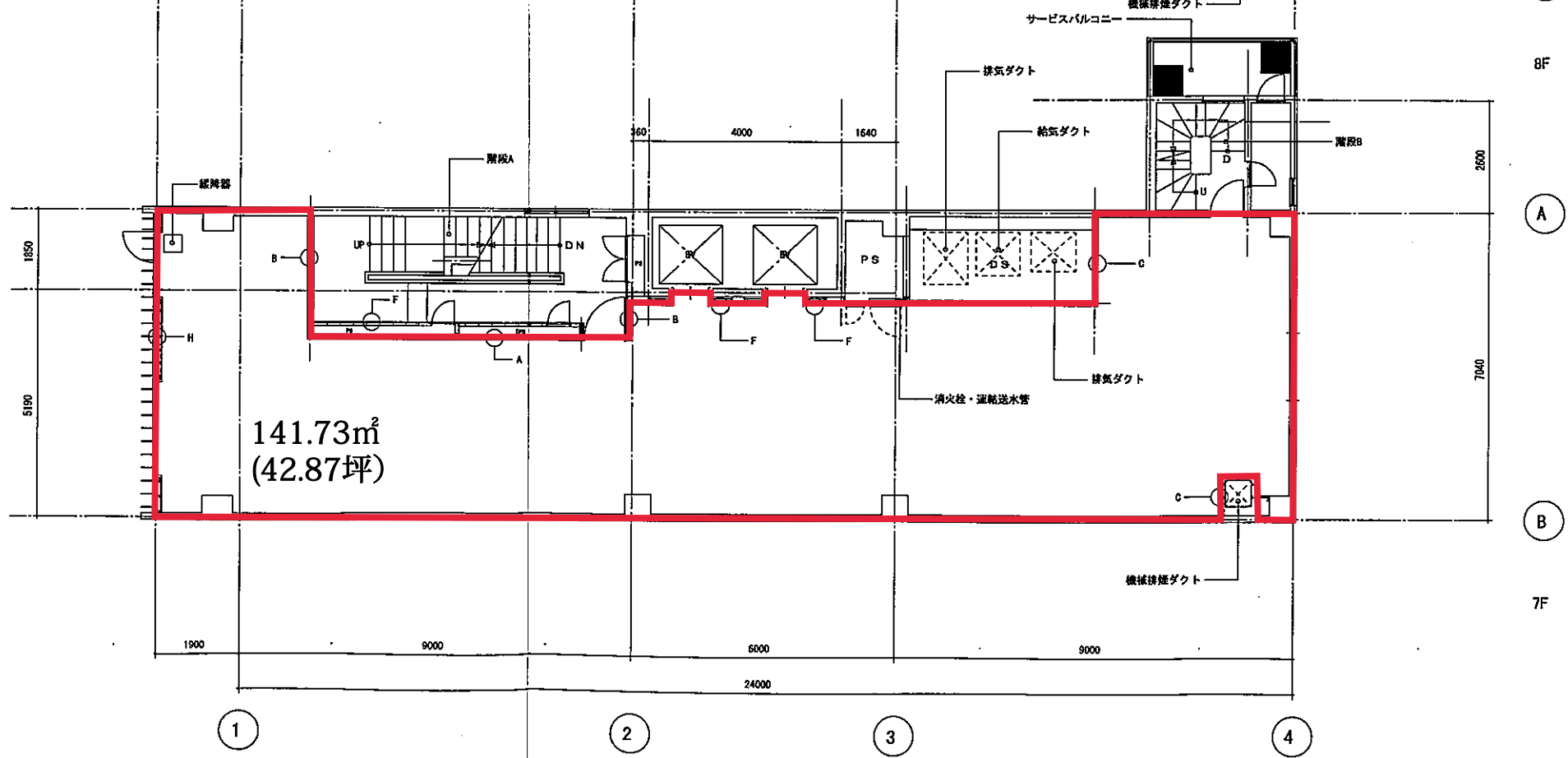
・本計画は、行政指導等により変更する場合があります。  
 ・本計画は、規制変更、行政指導等により面積が変更となる場合があります。



# 8階



# 7階



一級建築士大臣登録第214678号 照井 信三

(仮) GMAC池袋ビル改修工事	7・8階平面図	S=1:100
A-12	H16.10.7	株式会社 照井信三建築研究所 SHINZO TERUJI ARCHITECT & ASSOCIATES