

## 銀座木挽ビル 募集要項

### ■募集区画・募集条件

階数	用途	貸室面積	月額賃料 〈消費税別〉	月額共益費 〈消費税別〉	敷金	契約開始日
2階	事務所	180.48㎡ (54.60坪)	ご相談	4,000円/坪	ご相談	即日
7-9階 (下記10.参照)	事務所	526.37㎡ (159.22坪)	ご相談	4,000円/坪	ご相談	即日

### ■賃貸条件

1. 賃貸面積 賃貸面積は、トイレ・パントリーを含んだグロスでの壁芯計算による面積とします。  
(2階はネット面積になります。)
2. 敷金 賃貸借期間中無利息にてお預かりし、ご退去後返還いたします。
3. 契約形態 定期借家契約（期間応相談）
4. 共益費 共用部分の維持管理費としてご負担いただきます。
5. 水光熱費 貸室内に生ずる水光熱等の諸費用等は、別途実費をご負担いただきます。
6. 清掃費 貸室内の清掃については、弊社指定業者とご契約のうえ実施いただき、費用を負担いただきます。
7. 駐車場 地下に駐車場あり（現在空き2台）
8. 消費税 賃料・共益費・水光熱費・清掃費・駐車場料金等は、消費税の課税対象となりますので、税額分を別途ご負担いただきます。
9. 原状回復 貸主の指定業者とご契約していただきます。
10. 特記事項 7-9階は一括貸しとなります。  
セットアップオフィスとなりますので、希望のtypeを選択して頂きます。  
7-9F専用EVの為、閉館日にかかわらず入退館が可能です。（法定点検日等除く。）  
7階は、中庭・ルーフバルコニー有。

### ■お問い合わせ先

<貸主>



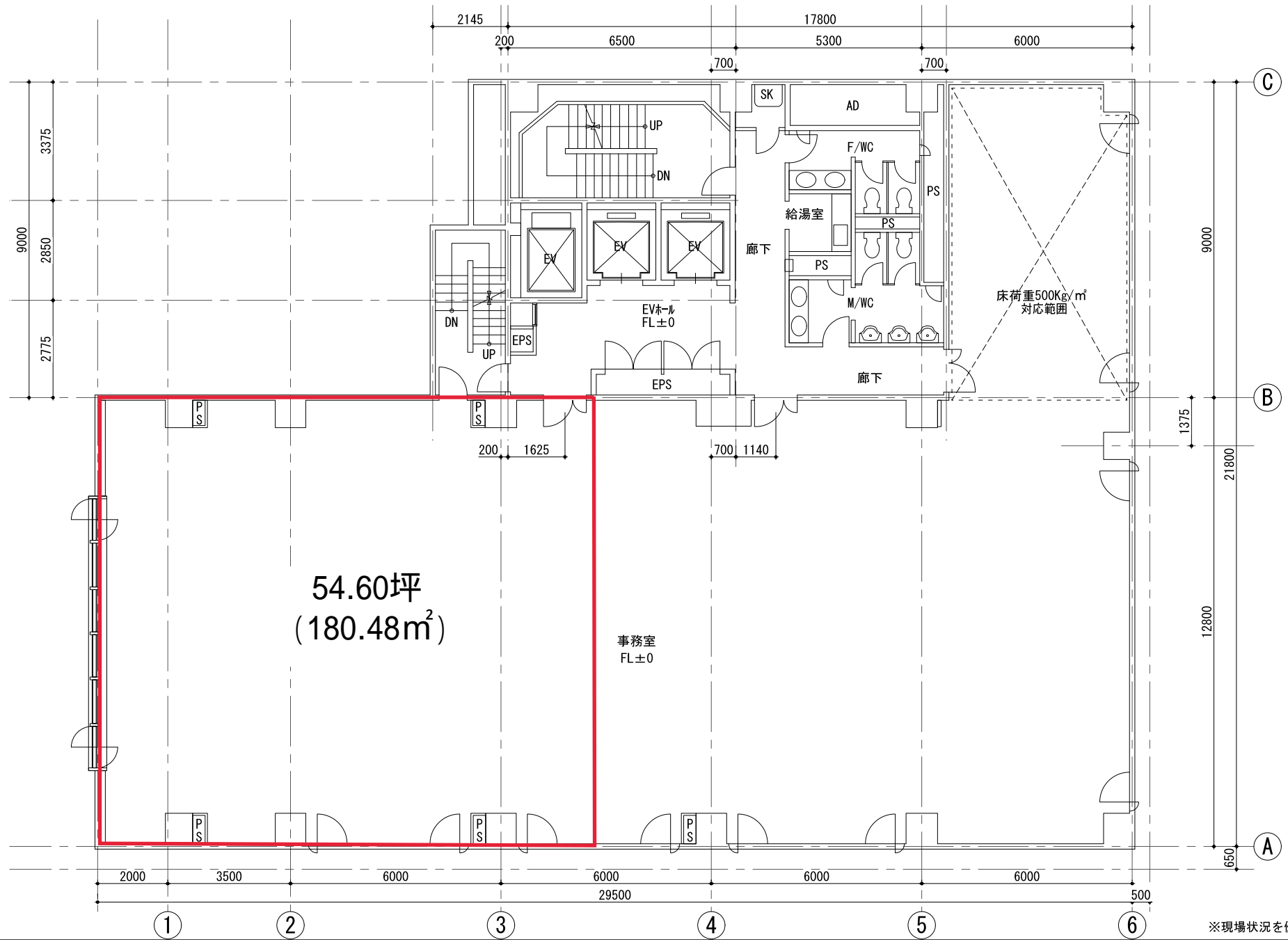
鹿島プロパティマネジメント

鹿島プロパティマネジメント株式会社

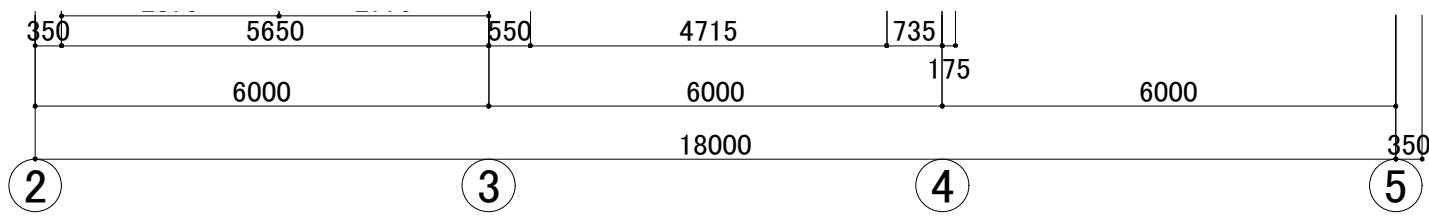
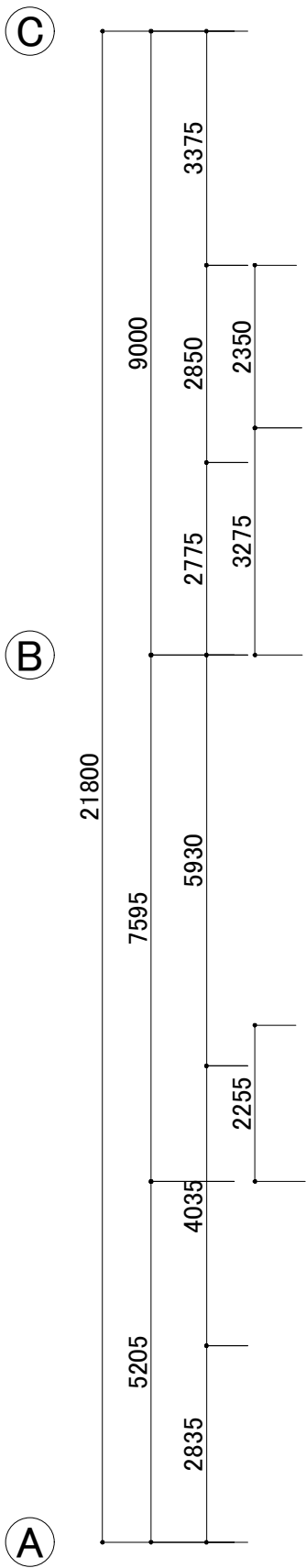
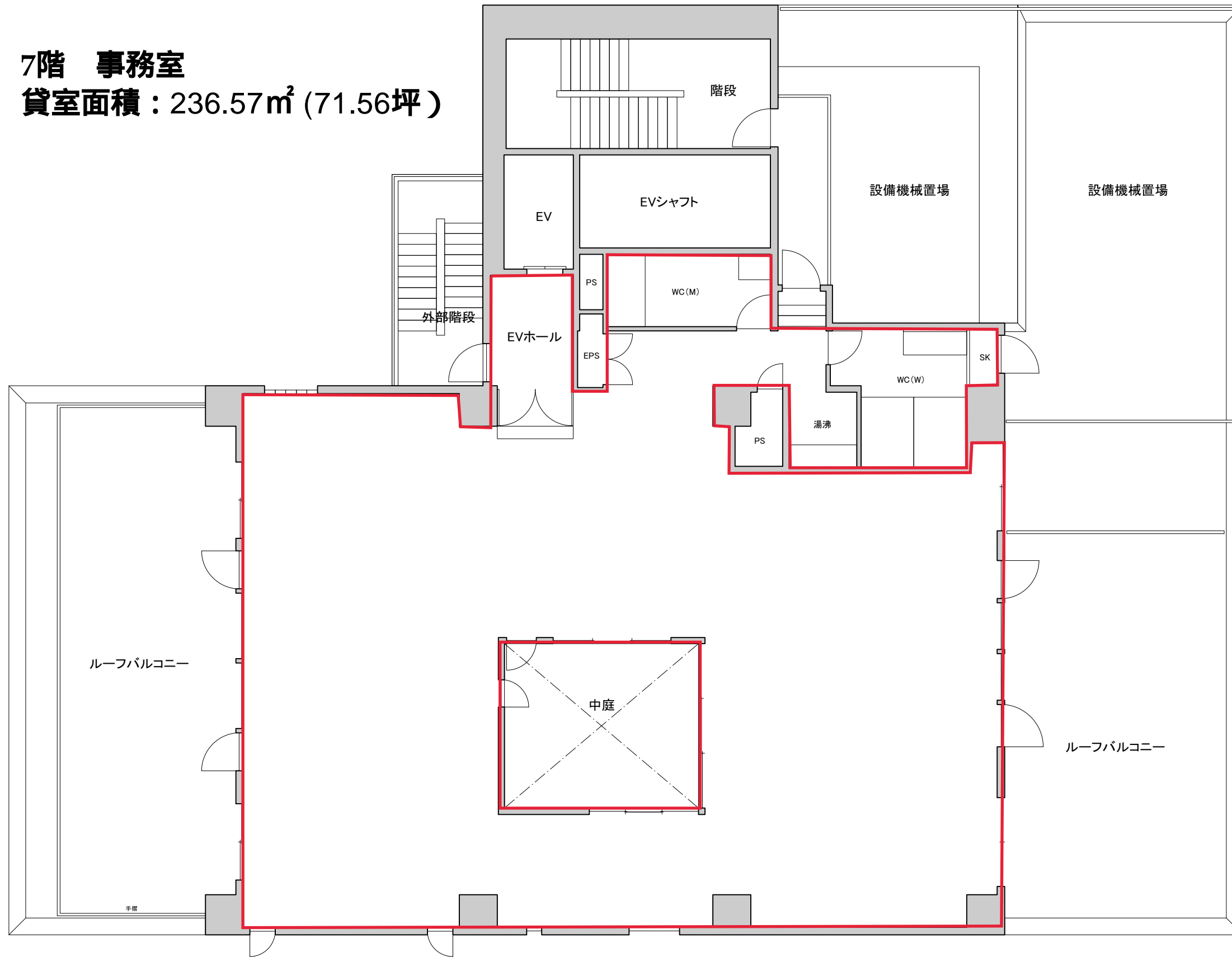
PM事業部

TEL 03-6910-5148(担当:添田、高木、渡辺)

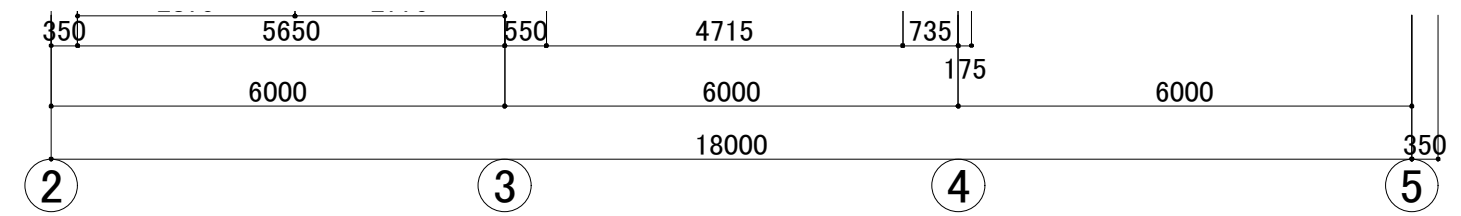
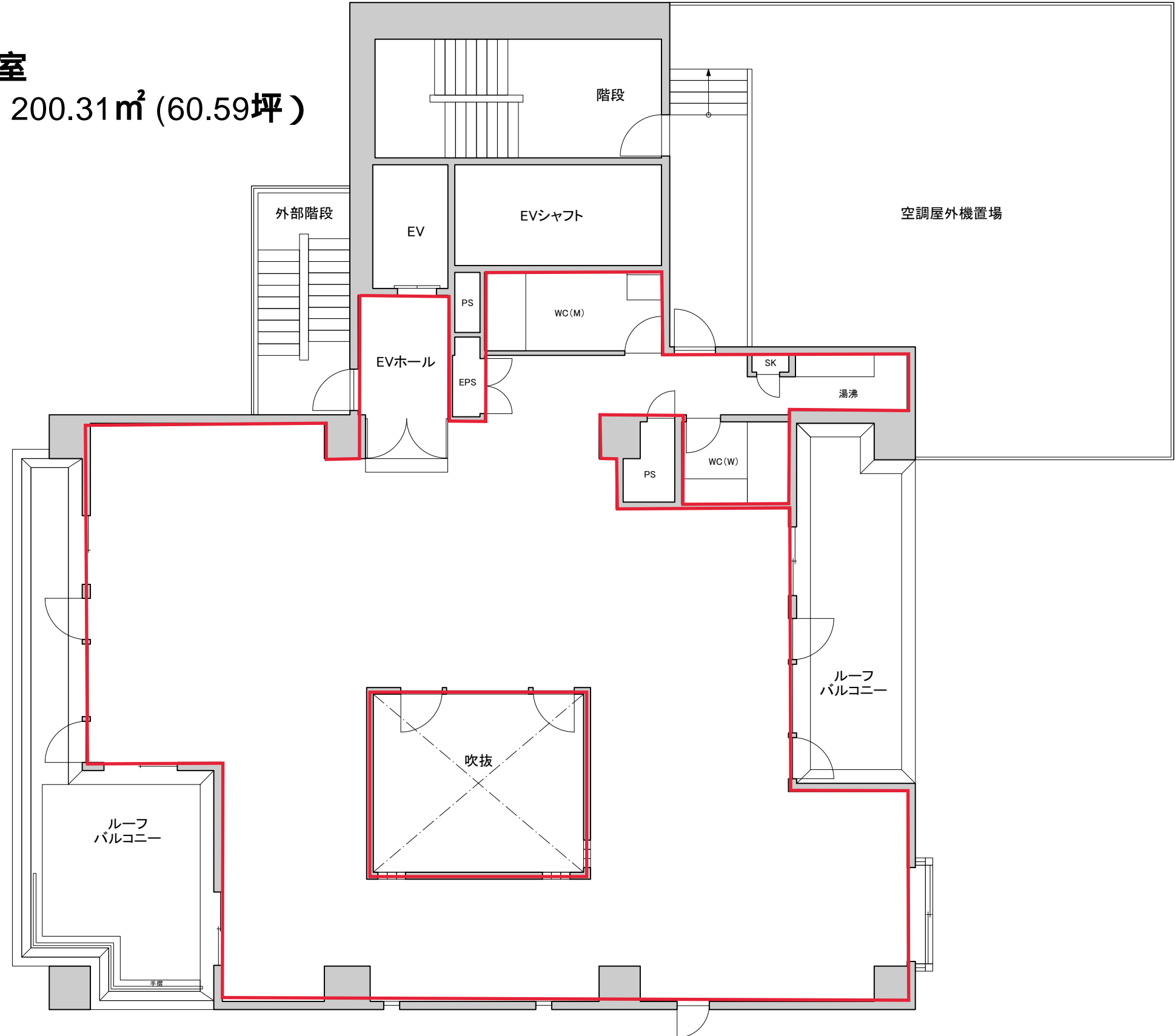
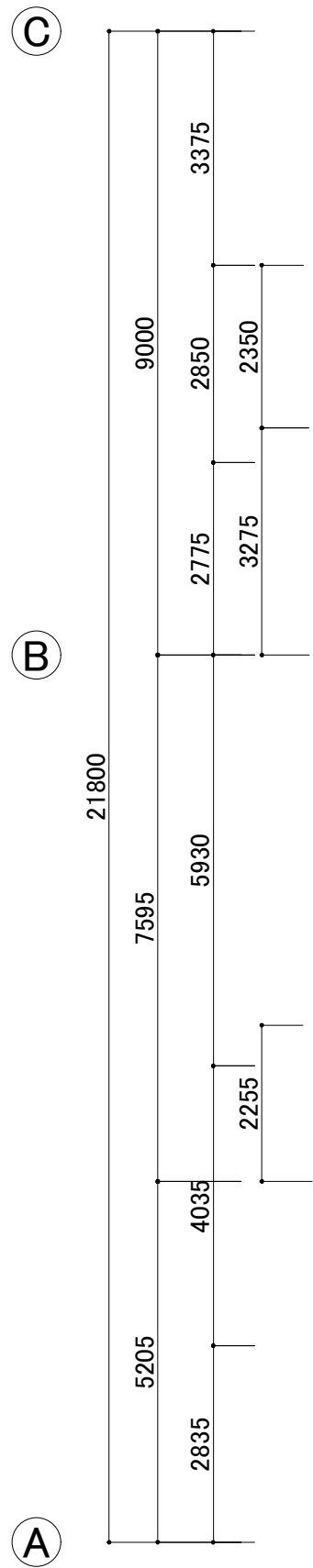
FAX 03-6910-5147



**7階 事務室**  
**貸室面積 : 236.57㎡ (71.56坪)**



**8階 事務室**  
**貸室面積 : 200.31 m<sup>2</sup> (60.59坪)**



**9階 事務室**  
**貸室面積 : 89.49㎡ (27.07坪)**

