

横浜馬車道ビル

YOKOHAMA BASHAMICHI BUILDING



鹿島プロパティマネジメント

ACCESS

最寄駅へのアクセス



横浜高速鉄道みなとみらい線「馬車道駅」

徒歩 3分

横浜市営地下鉄「関内駅」

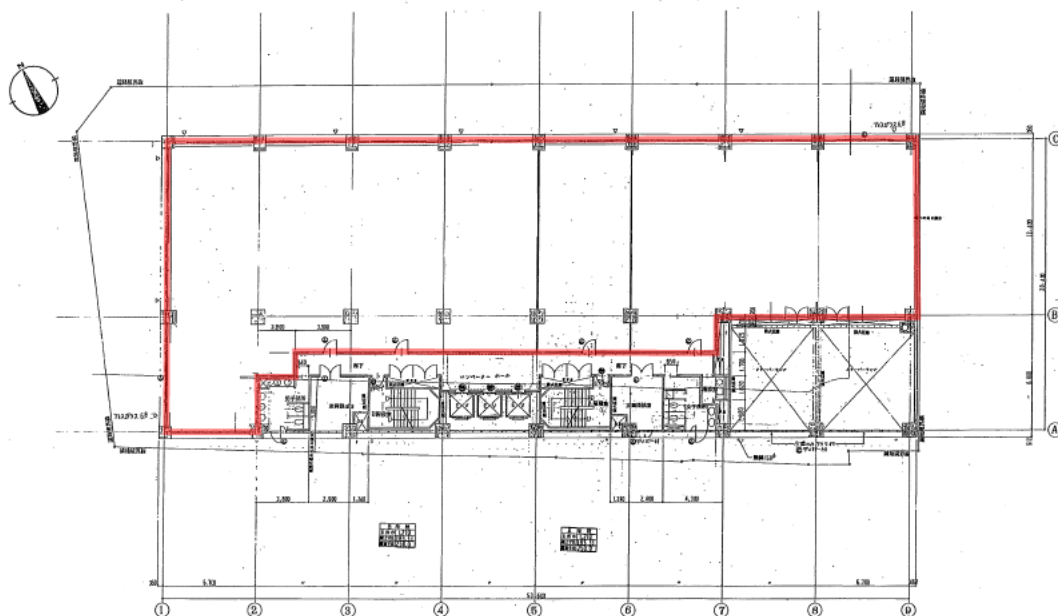
徒歩 3分

JR根岸線「関内駅」

徒歩 5分

FLOOR PLANx

■ 平面図



■ビル概要

名称	横浜馬車道ビル
貸主	鹿島プロパティマネジメント株式会社
所在地	横浜市中区太田町 4-55
竣工年月日	1988年3月
階数	地上9階、地下1階
構造	鉄筋コンクリート造
延床面積	11,230m ²
駐車場	32台

■貸室概要

総貸室面積	7,323.82 m ² (2,215.39 坪)
当該貸室面積	56.44 m ² (17.07 坪)
空調方式	個別空調方式



鹿島プロパティマネジメント株式会社
PM事業部
東京都港区元赤坂 1-2-7 赤坂Kタワー
担当：福井・高木