

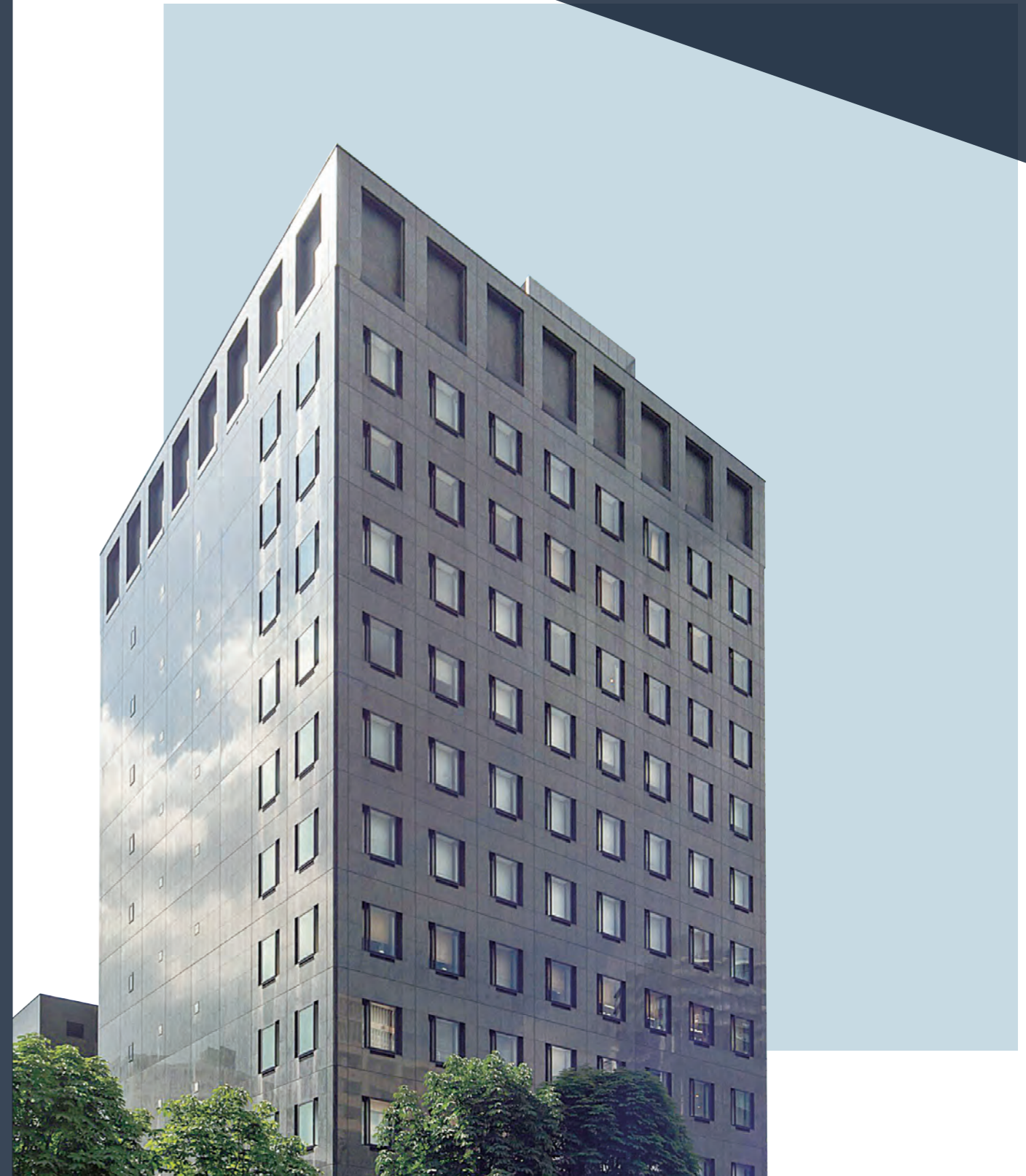
KD南青山ビル

KD Minamiaoyama Building

Location & Access



東京メトロ銀座線「外苑前」駅 1b 出口より 徒歩 4 分
 東京メトロ銀座線、半蔵門線、千代田線「表参道」駅 A4 出口より 徒歩 6 分



KD南青山ビル

所在地	東京都港区南青山三丁目1番31号	構造	鉄骨・鉄骨鉄筋コンクリート・鉄筋コンクリート造
交通	東京メトロ銀座線「外苑前」駅 徒歩4分 東京メトロ銀座線、半蔵門線、千代田線「表参道」駅 徒歩6分	階数	地上11階、地下2階、塔屋1階
敷地面積	3,254.10㎡ (984.36坪)	空調方式	各階空調方式
延床面積	18,847.04㎡ (5,701.22坪)	駐車場	53台 (自走式)
総貸付面積	9,624.80㎡ (2,911.50坪)	設計	株式会社日建設計
基準階面積	低層階 1,410.78㎡ (426.76坪) 高層階 524.12㎡ (158.54坪)	施工	鹿島建設株式会社・住友建設株式会社・株式会社銭高共同企業体
		竣工	1995年1月

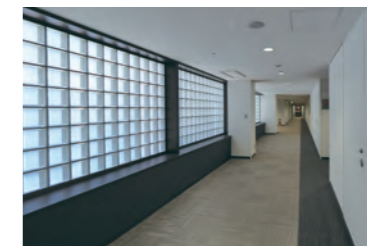
鹿島

鹿島建設株式会社 開発事業本部
 お問い合わせ 03-5544-1041

KAJIMA CORPORATION

青山通りで存在感を放つビジネス拠点

ファッションとビジネスが集まる街「青山」。
 メインストリートである青山通りに面し、洗練されたデザインでひととき存在感を放つ「KD南青山ビル」は、
 周辺ビジネスエリアへのアクセス性も高く、ビジネス拠点としての青山を支えてきたオフィスビルです。



Office

フレキシブルに使用可能なオフィス

空調	各階空調 高層フロア2ゾーン、低層フロア3ゾーン
電気容量	40VA/m ²
通信	光ケーブル
床荷重	300kg/m ²



Entrance

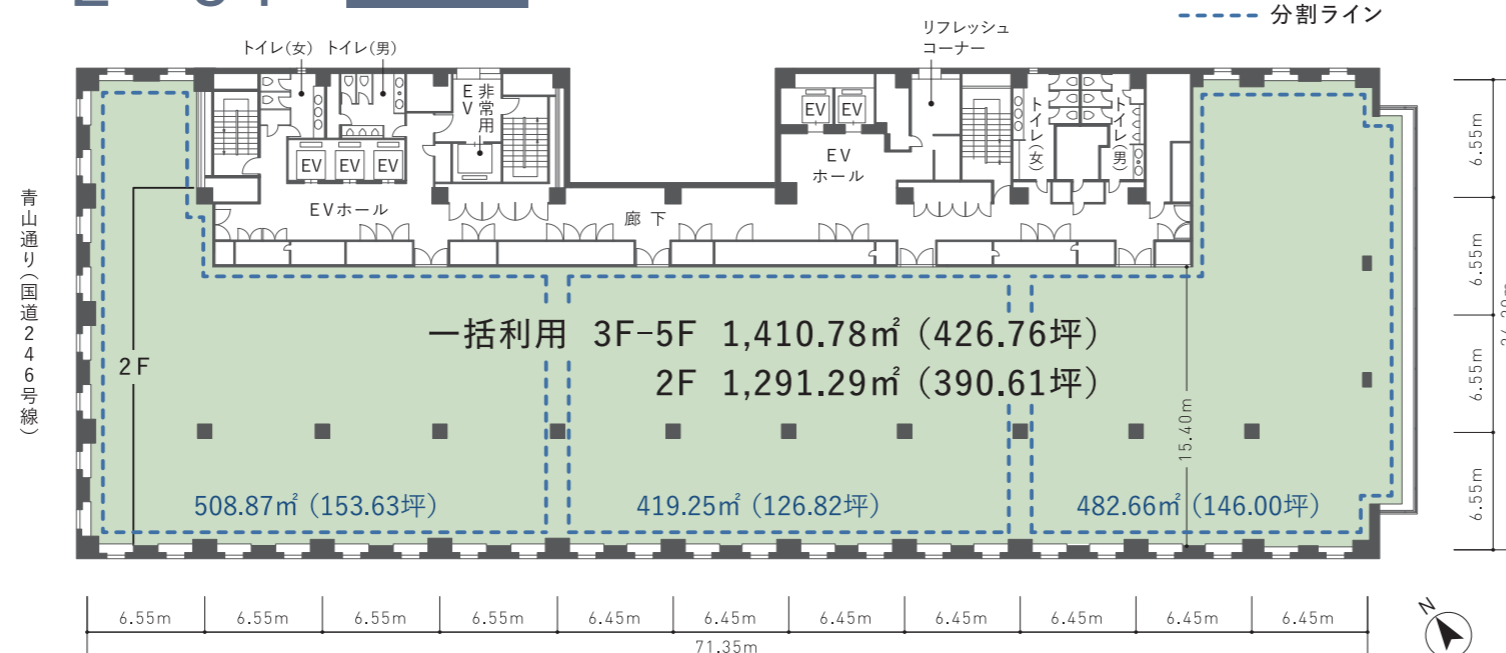
上質な設えのエントランス



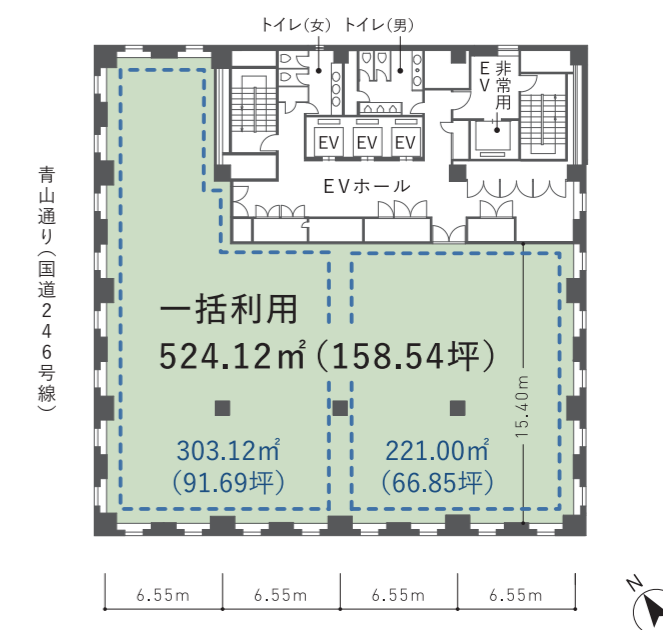
Security

24時間有人警備の万全なセキュリティ

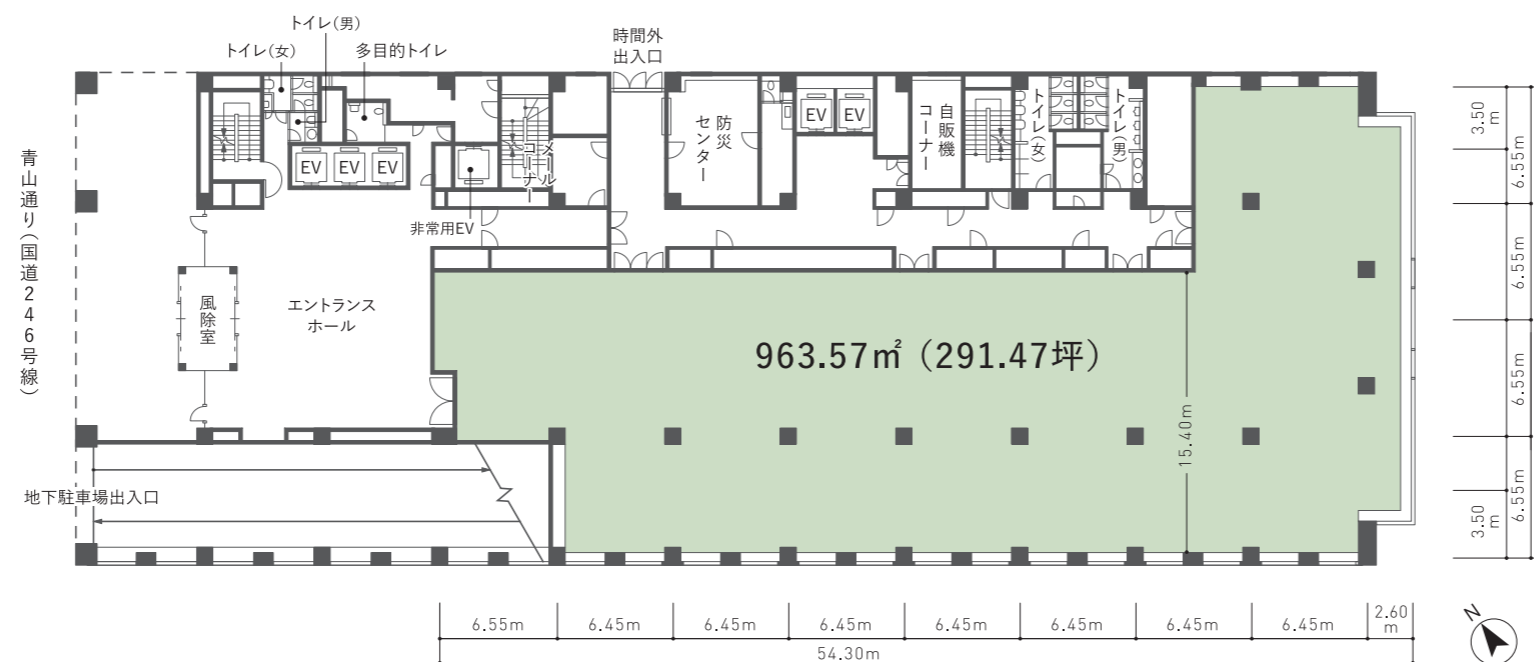
2-5F 事務室



6-11F 事務室



1F 事務室(店舗)



断面図

