

OUTLINE 建築概要

名称	高輪マンション
所在地	東京都港区高輪4-8-11
貸主	鹿島プロパティマネジメント株式会社
設計施工	鹿島建設株式会社
敷地面積	1,193.35㎡
建築面積	471.21㎡
延床面積	3,947.33㎡
貸室面積	[SOHO] 45.56㎡～47.43㎡ [住 宅] 45.56㎡～47.43㎡
構造規模	鉄筋コンクリート造、地上9階、地下1階(内塔屋1階)
外部仕上	小口タイル貼
内部仕上	床:[SOHO] タイルカーペット(トイレ・洗面所:長尺シート) [住 宅] フローリング(トイレ・洗面所:長尺シート) 壁・天井:石膏ボードビニールクロス貼り
竣工	1979年6月(2009年6月内装リニューアル)

FACILITIES 設備概要

テレビ通信設備	CATV(みなとケーブル)、UHF
電気設備	各室 単相3線式6kw
情報通信設備	光ケーブル(NTT Bフレッツ)をMDFまで引込み済み、メタルケーブル(NTT東日本)
空調設備	[SOHO] 各室にルームエアコン2基設置 [住 宅] 各室にルームエアコン1基設置
衛生設備	[SOHO] 各室ウォシュレットトイレ、シャワーユニット完備 [住 宅] 各室ウォシュレットトイレ、ユニットバス、洗面所
昇降機	乗用9人乗 1基(2・3F専用)
駐 車 場	屋外平面駐車場
ビル管理	常駐管理
セキュリティ	夜間オートロック(エントランス・通用口)、管理室直通非常用インターフォン(各室内に設置)
その他	[SOHO] 各室ミニキッチン(ガスコンロ1口)を設置 [住 宅] 各室キッチン(ガスコンロ3口・レンジフード・吊戸棚・収納家具)を設置

高 輪 マ ン シ ョ ン

T a k a n a w a M a n s i o n

※お問い合わせ先



鹿島
プロパティ
マネジメント
鹿島プロパティマネジメント株式会社
PM事業部
TEL: 03 6910 5148 FAX: 03 6910 5147



鹿島
KAJIMA CORPORATION
鹿島建設株式会社
開発事業本部 資産マネジメント事業部
TEL: 03 5544 1148 FAX: 03 5544 1739

高輪マンション

Takanawa Mansion

首都東京の迎賓空間、港区高輪。
洗練された町並みの中にとけ込む端正な佇まい。

品川駅高輪口から徒歩4分の「高輪マンション」は、閑静な住宅街や高級ホテル群に囲まれ、そこに住むこと自体がステータスとなる「港区高輪」に位置しています。また、周辺には多数の外国大使館が拠点を構えており、グローバルなビジネス活動にふさわしい抜群のロケーションを有しています。

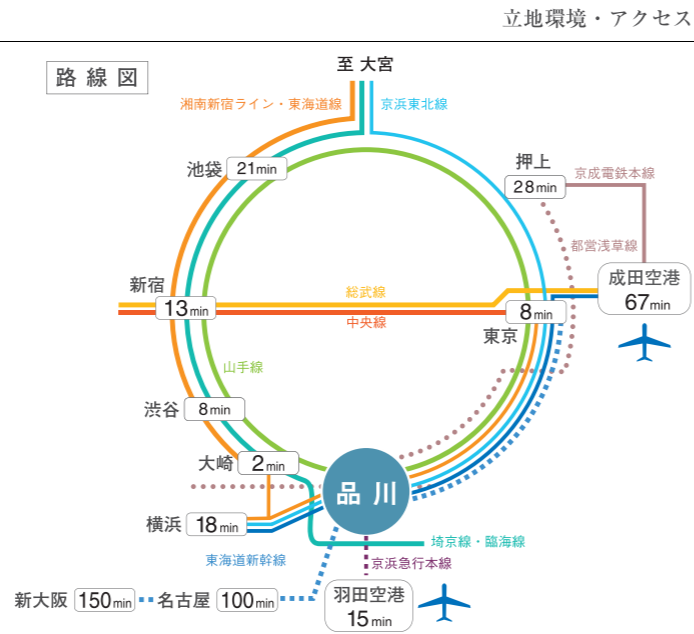


LOCATION & ACCESS

品川駅界隈にはトレンド感溢れるカフェ、レストランやグロサリーなどが軒を連ね、訪れる人々にぎわっています。また、駅の反対側には日本のビジネスをリードする企業が拠点を構える高層ビルが集積しています。このように優れた周辺環境に加え、品川駅にはJR、私鉄など多数の路線が乗り入れるとともに、東海道新幹線の発着駅として西日本からの玄関口であること、さらに羽田空港まで15分で行けることから、都心のみならず全国各地へ容易にアクセスできる立地の優位性を有しています。



品川駅周辺



SHOP & GROCERY



PLAN

基準階平面図 (2・3階)

「高輪マンション」の貸室は1区画約45㎡(約13.6坪)で、住宅もしくはSOHOビジネスの場に相応しい、コンパクトな空間です。さらに、什器や設備等を効率よくレイアウトすることで、居室内の快適性を確保しつつ、プライベートな空間を実現しています。



SOHO タイプ
住宅タイプ (307・306号室)

※207・206号室は他のSOHOタイプと同様です。

SOHO Type Layout Plan



ROOM TYPE [住宅]

306号室

貸室面積
47.43㎡
(14.39坪)



A



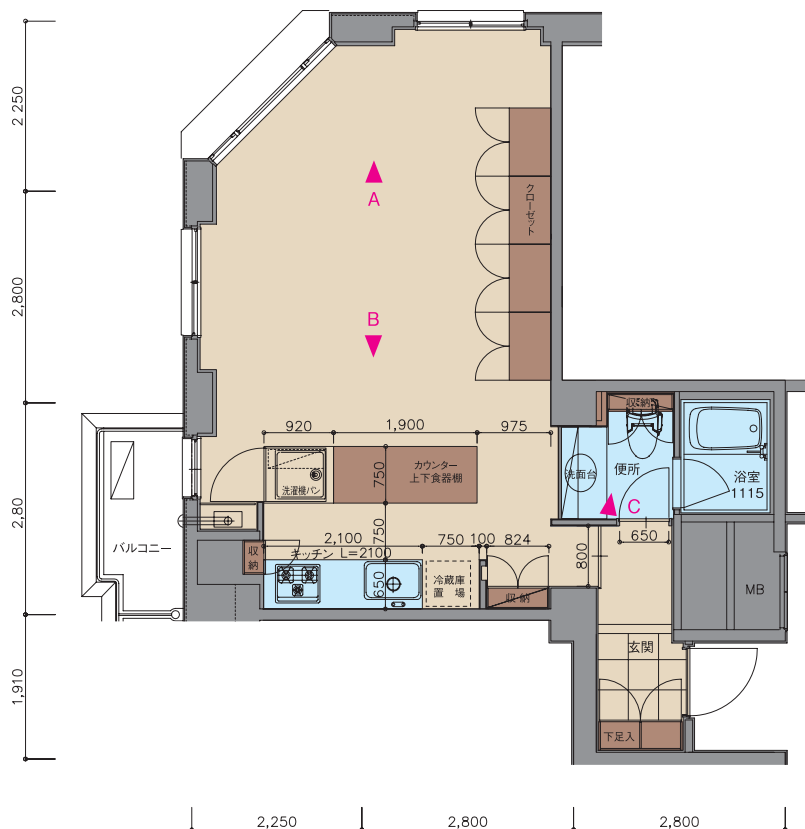
B



C

307号室

貸室面積
45.56㎡
(13.78坪)



A



B



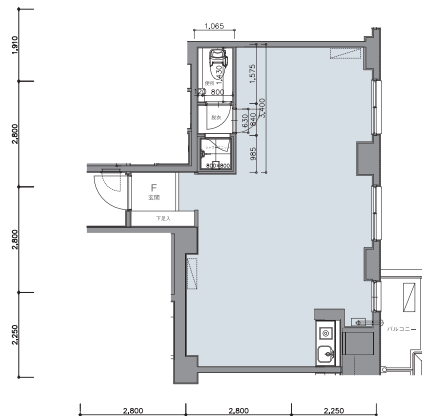
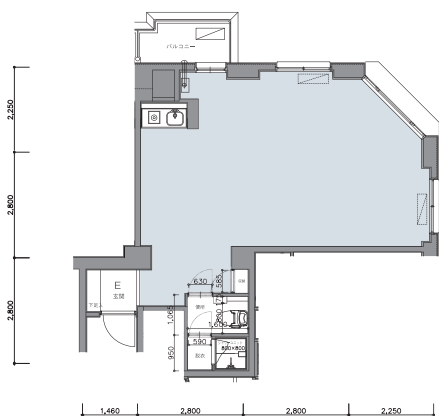
C

※図面・写真のクローゼットは可動式で自由にレイアウト出来ます。

ROOM TYPE [SOHO]

201・301号室

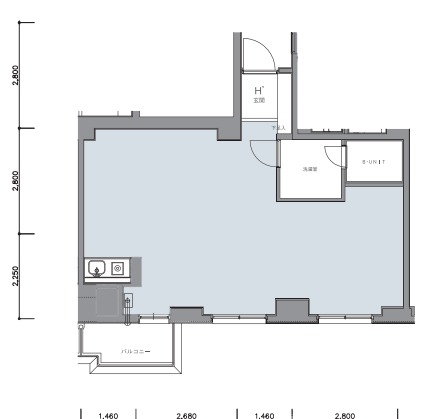
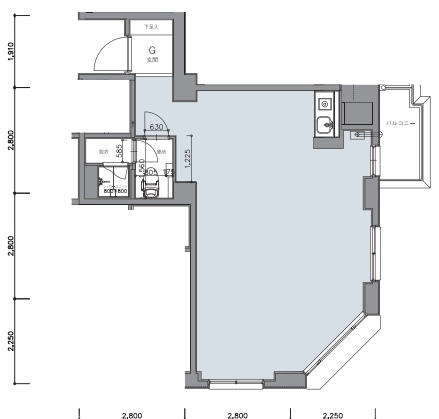
貸室面積
45.54㎡
(13.77坪)



貸室面積
45.86㎡
(13.87坪)

203・303号室

貸室面積
45.56㎡
(13.78坪)

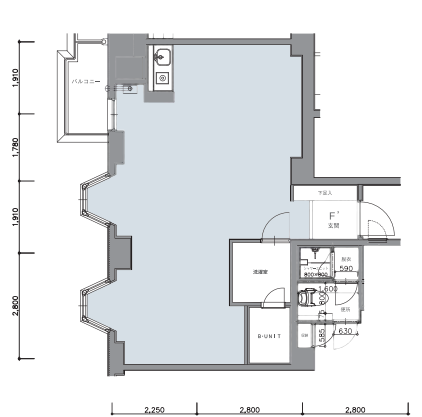
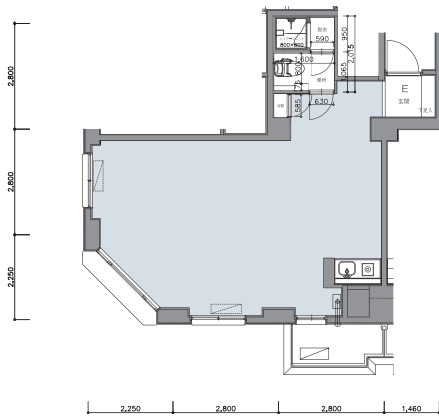


204・304号室

貸室面積
45.86㎡
(13.86坪)

205・305号室

貸室面積
45.54㎡
(13.77坪)

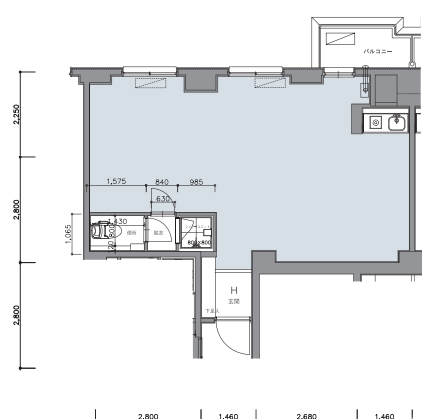
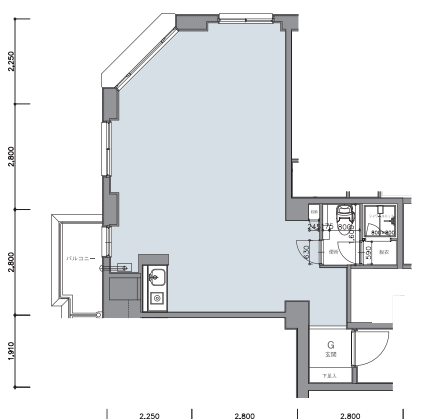


206・306号室

貸室面積
47.43㎡
(14.39坪)

207・307号室

貸室面積
45.56㎡
(13.78坪)



208・308号室

貸室面積
45.85㎡
(13.86坪)