

泉館文人通り 内覧会

11月20日(木)
10:00～16:00
受付2階(予約不要)



拝啓 貴社におかれましては、益々ご清祥のこととお慶び申し上げます。

さて、この度「泉館文人通り」の内覧会を上記の通り開催致します。

皆様の業務のご参考にしていただき、より多くのお客様をご紹介いただければと存じます。

2025年空調更新済

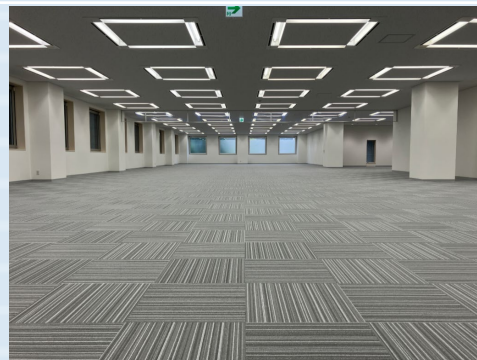
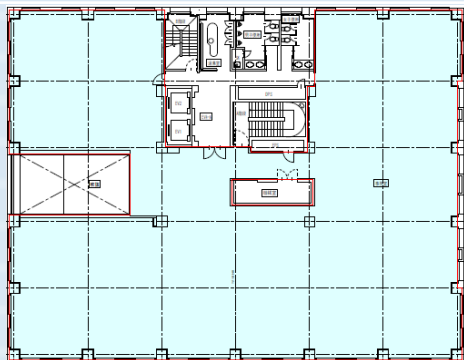
2025年LED照明設置済

水道・ガス設置可能

平置き駐車場あり

～募集区画～

募集区画	用途	契約面積 (坪数)	賃料 共益費	敷金	入居可能日
2階	事務所	840.50㎡ (254.25坪)	ご相談 ご相談	賃料の12ヶ月分	即入居可



～建物・貸室概要～

所在地：東京都千代田区三番町5-7
竣工年月：1991年1月
規模：地上7階、地下1階、塔屋1階
構造：SRC造
天井高：2,700mm（貸室内、OAフロア除く）
OAフロア：50mm
床荷重：300kg/㎡（一部500kg/㎡）
空調設備：個別空調システム

～アクセス～

半蔵門線「半蔵門駅」A5番出口を出て左に進み、そのまま約5分ほど直進してください。右手に当ビルが見えますので正面入口からご入館いただき、2階フロアまでお越しください。



鹿島プロパティマネジメント株式会社

問い合わせ先 03-6910-5148

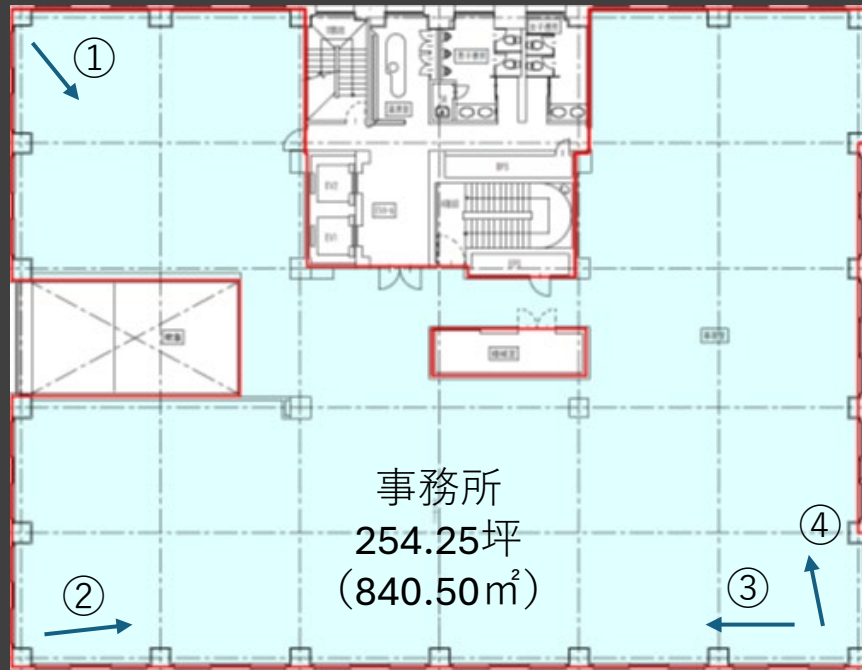
（受付時間 月～金 9:00～17:00 土日・祝日を除く） ●担当 PM事業部 土屋・山田

泉館文人通り 2階内装写真

貸室①



貸室②



貸室④



貸室③



エントランス



EVホール



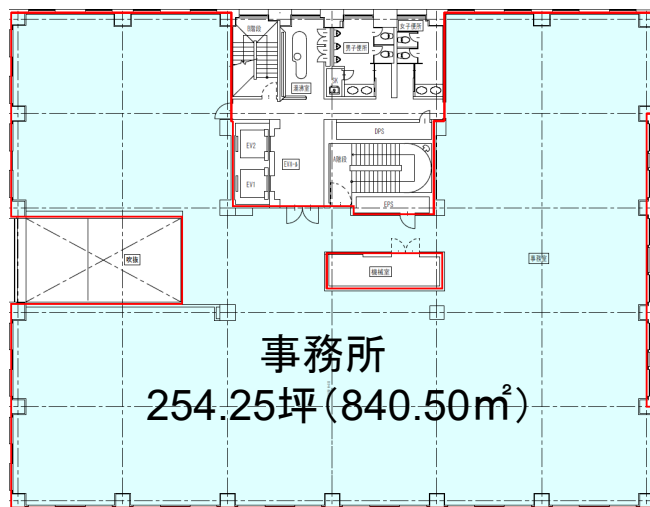
パントリー



トイレ



●募集図面



高級感あふれる
広いエントランス

日替わりで営業する
フードトラック



泉館文人通り (旧精糖会館)

IZUMIKAN
BUNJINDOORI

平置き駐車場有

フードトラック出店

水道・ガス増設可能(2階のみ)

物件概要

- 所在地／東京都千代田区三番町5-7
- 交通／半蔵門駅 徒歩4分
市ヶ谷駅 徒歩9分
- 延床面積／7,762㎡(2,348坪)
- 構造／鉄骨鉄筋コンクリート造
- 階数／地上7 階地下1階
- 竣工／1991年1月
- 管理方式／機械警備
- 駐車場／平置き駐車場(高さ2.2m未満まで)

お問い合わせ・資料請求は

TEL:03-6910-5148

担当: 土屋

受付時間 / 8:30 - 17:15
定休日 / 土・日曜日・祝日

鹿島プロパティマネジメント株式会社

■募集フロア

階	面積	月額賃料 (税抜)	月額共益費 (税抜)	敷金	用途	賃貸借開始日
2階	254.25坪 (840.50㎡)	ご相談	賃料に含む	賃料・共益費の 12か月	事務所	即入居可

■賃貸条件

1. 賃貸面積
2. 敷金
3. 共益費
4. 水光熱費
5. 清掃費
6. 殺鼠殺虫
点検駆除費
7. その他費用
8. 消費税

エレベータ・廊下・トイレ・パントリー等共用部分を除いた壁芯計算による面積です。

賃貸借期間中無利息にてお預かりし、退去後にご返還します。

共用部分の維持管理費や電気料金・上下水道料金・各種点検に伴う費用等としてご負担いただきます。

貸室内の空調、照明及びコンセント等の電気料は別途ご負担いただきます。

貸室内の清掃費は、別途ご負担いただきます。なお、原則貸主の指定業者とのご契約となります。

貸室における鼠・害虫の点検および薬剤散布に係る費用をご負担いただきます。

駐車場、施設設置に係り屋上等共用部を使用する場合には、別途費用をご負担いただきます。

賃料・共益費・電気料・清掃費等に係る消費税は、別途ご負担いただきます。

<貸主>

株式会社銭高組

<PM会社>

鹿島プロパティマネジメント株式会社
PM事業部
(担当:土屋・山田)
TEL 03-6910-5148