

TH1ビル飯田橋 空室募集について

1. 物件所在地 東京都新宿区津久戸町3-1-1

2. 名 称 TH1ビル飯田橋

3. 条 件 等

募 集 階	事務所棟3階
面 積	106.80㎡ (32.30坪)
入居可能日	2026年6月以降
賃 料	月額355,300円 [税別] (@11,000円/月・坪)
共 益 費	月額80,750円 [税別] (@2,500円/月・坪)
敷 金	賃料の12ヶ月分相当額

※更新料、償却費はありません。

4. そ の 他

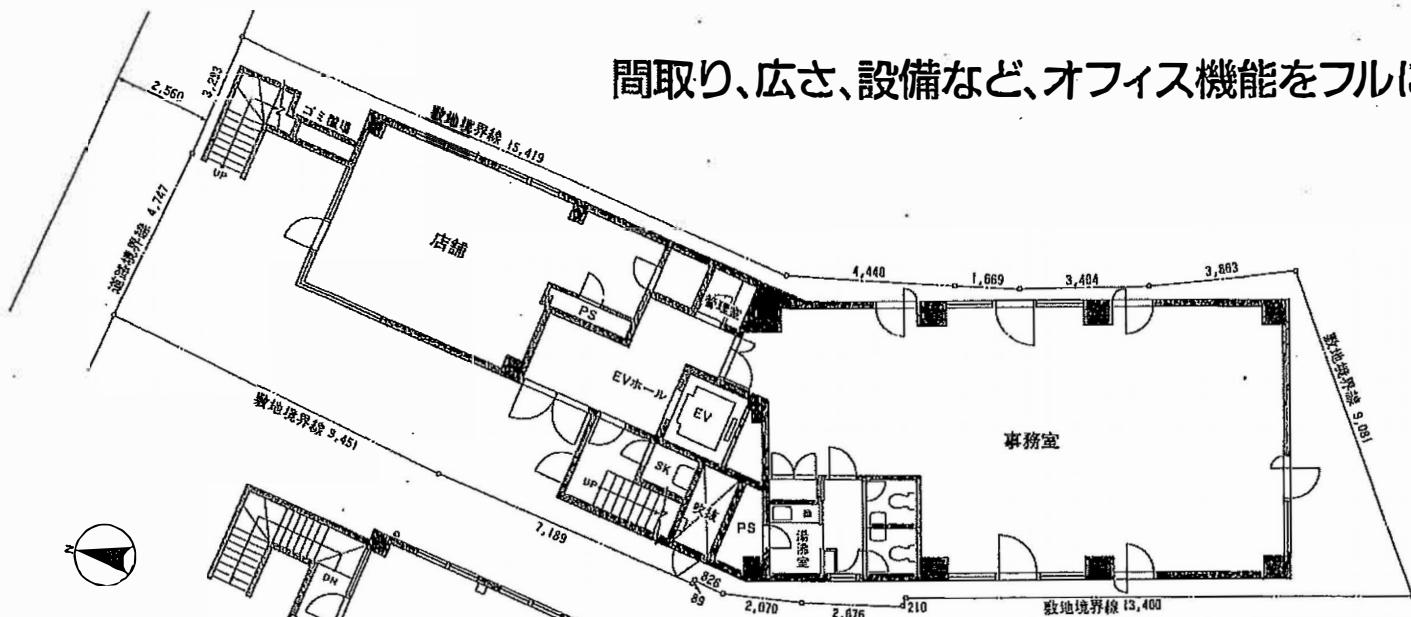
- (1) 専用部の清掃については、指定業者である鹿島建物総合管理株とご契約願います。
- (2) 専用部内の水光熱費は入居者のご負担となります。
- (3) 駐車場・駐輪場はありません。
- (4) 消費税及び地方消費税は別途ご負担願います。
- (5) 図面と現況との違いは、現況を優先します。(面積は壁芯による)
- (6) 1階につきましては、都市計画道路の事業認可により、将来、貸室面積の狭小・形状の変更等が発生する可能性があります。

5. お問い合わせ先

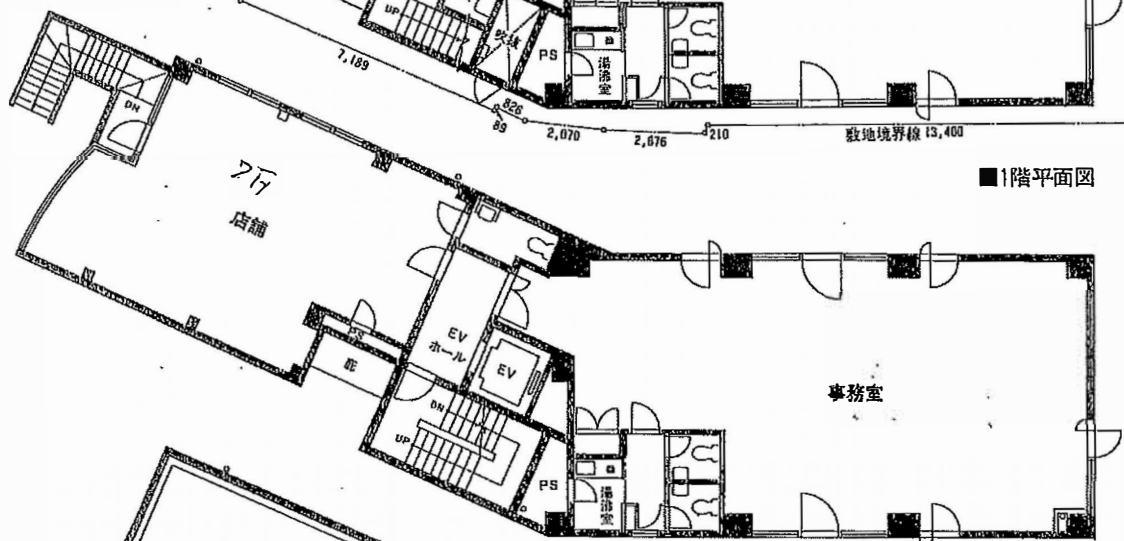
鹿島プロパティマネジメント株式会社 PM事業部 土屋・落合
TEL 03-6910-5148 (部署代表)

以上

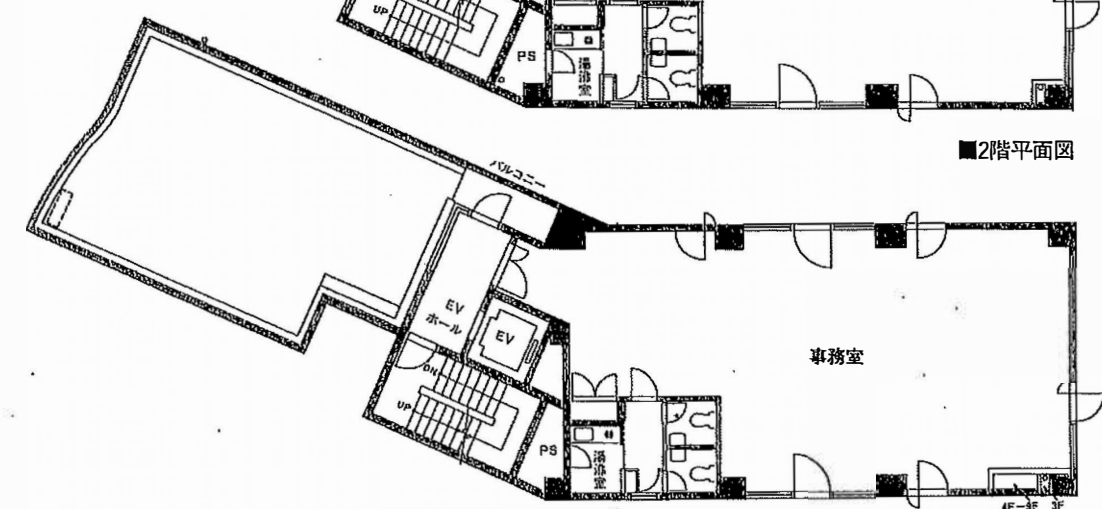
間取り、広さ、設備など、オフィス機能をフルに追求。



■1階平面図



■2階平面図



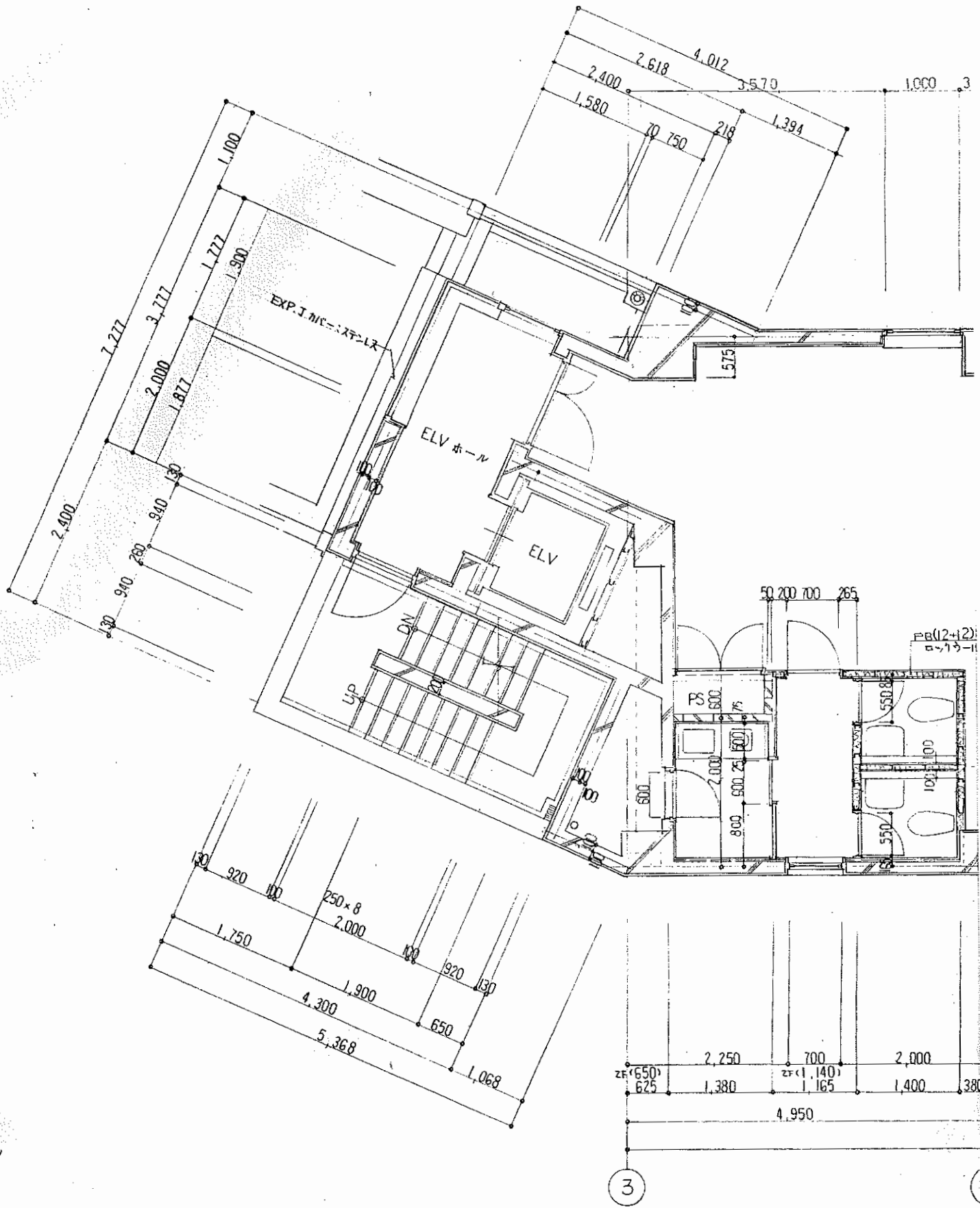
■3-9階平面図

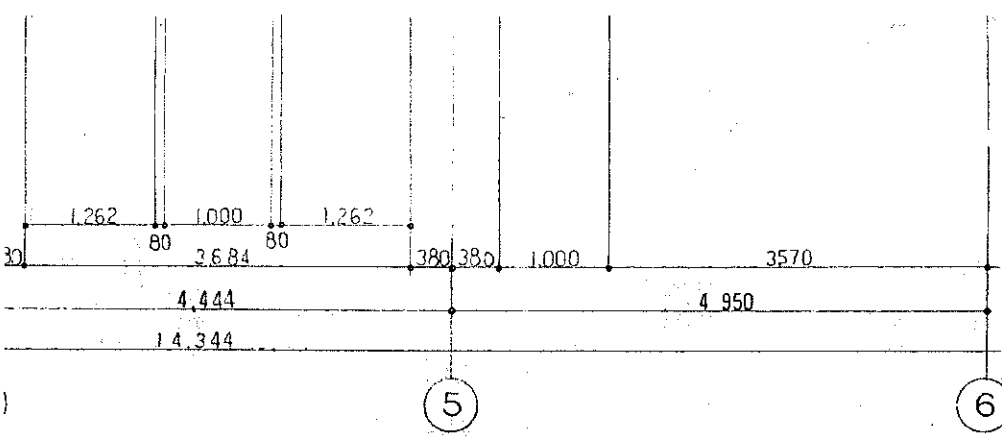
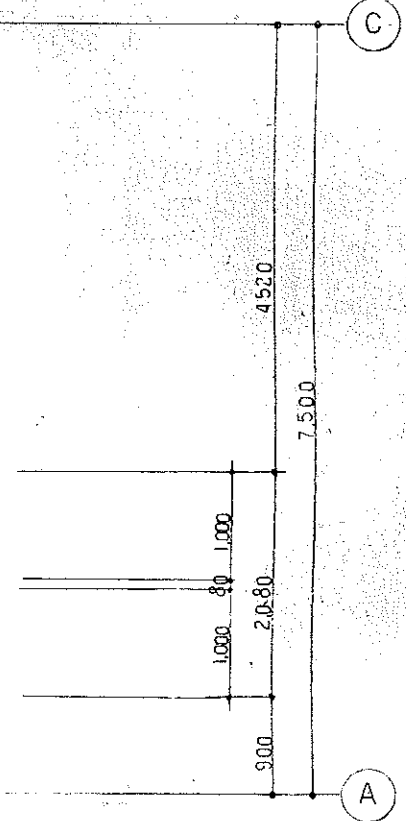
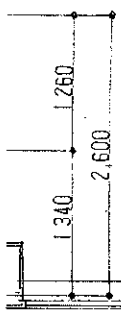
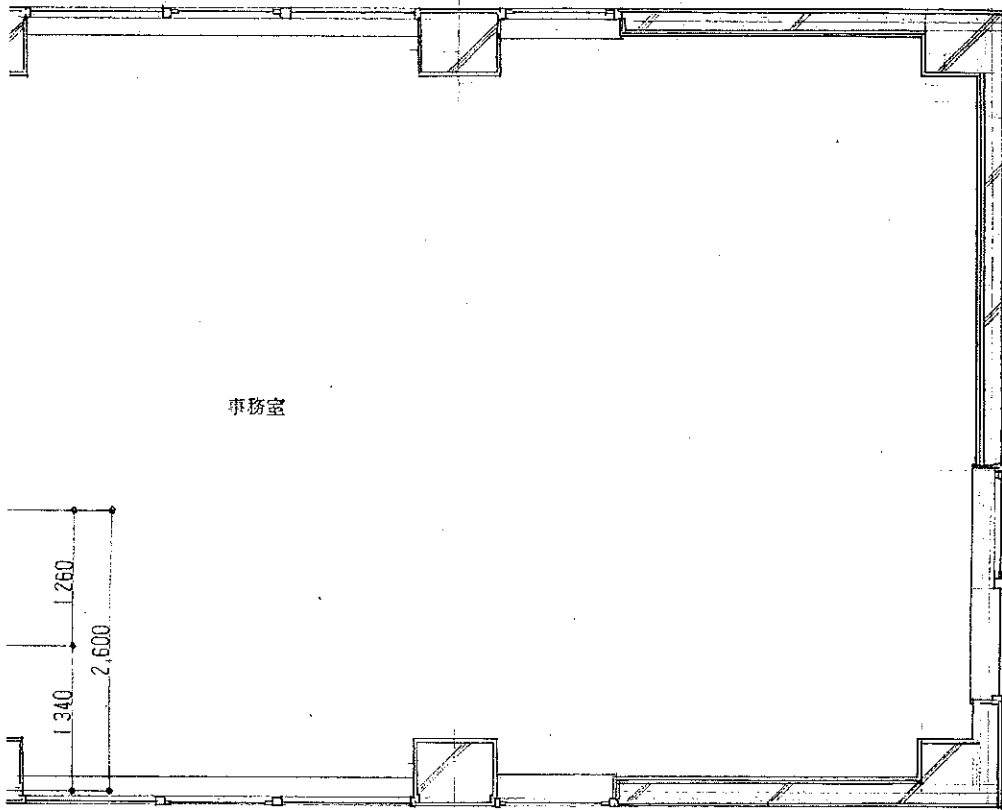
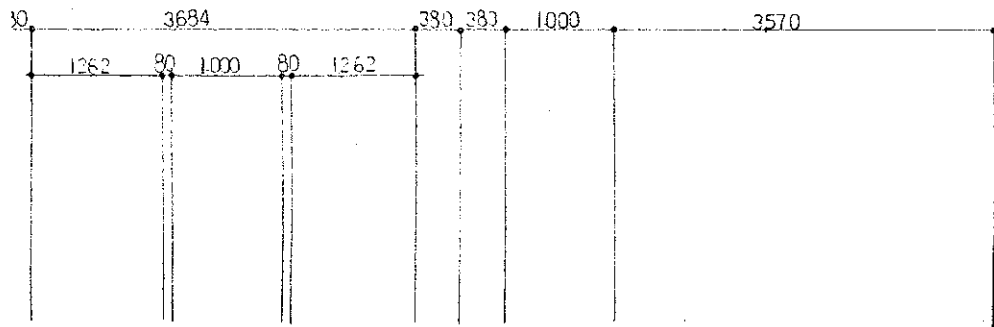
■建築概要

- ◎名称 / 「THビル飯田橋」
- ◎所在地 / 新宿区筑土八幡町4番
- ◎交通 / 地下鉄東西線・有楽町線「飯田橋」駅徒歩4分
JR線「飯田橋」駅徒歩5分
- ◎敷地面積 / 268.08㎡ (81.09坪)
- ◎建築面積 / 200.24㎡ (60.57坪)
- ◎延床面積 / 1,337.38㎡ (404.55坪)
- ◎構造・規模 / 鉄骨鉄筋コンクリート造、地上10階塔屋1階建
- ◎設計 / 株式会社パノム
- ◎施工 / 鹿島建設株式会社
- ◎着工 / 昭和62年5月
- ◎完成予定 / 昭和63年5月
- ◎所有者 / 林てる子
- ◎貸主 / 鹿島プロパティマネジメント株式会社
- ◎主要用途 / 店舗(1-2階) 事務所(1-9階) 自家用(10階)

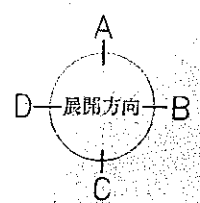
■設備・仕上げ概要

- ◎エレベーター設備 / 1台 (9人乗り90m/分)
- ◎冷暖房設備 / 空冷ヒートポンプパッケージ方式
- ◎給湯設備 / 電気湯沸器
- ◎防災設備 / 自動火災報知設備、非常用照明設備、連結送水管設備、誘導灯設備
- ◎防犯設備 / 正面玄関電気錠設備、機械警備用センサー取付可能 (1、2Fのみ)
- ◎その他設備 / テレビ共聴設備、他
- ◎外部仕上 / 屋根 = アスファルト防水 壁 = モザイクタイル貼
- ◎内部仕上 / 床 = ビニールタイル 壁 = プラスターボードEP
天井 = 石膏ボード
- ◎玄関ホール / 床 = 花崗岩 壁 = 大理石 天井 = 岩綿吸音板





事務所プライントボックス内 プライント及びシングルカーテンレールは本工事とする
 プライント コニーク (KK.ニチベイ程度)



承認	作成 62. 4.	工事名称 (仮称) 林ビル新築工事	図面番号
	縮尺 1/50	図面名称 2~9F 平面詳細図	A-23

