

横浜馬車道ビル

YOKOHAMA BASHAMICHI BUILDING



鹿島プロパティマネジメント

## ACCESS

### <最寄駅へのアクセス>



横浜高速鉄道みなとみらい線「馬車道駅」

徒歩 3分

横浜市営地下鉄「関内駅」

徒歩 3分

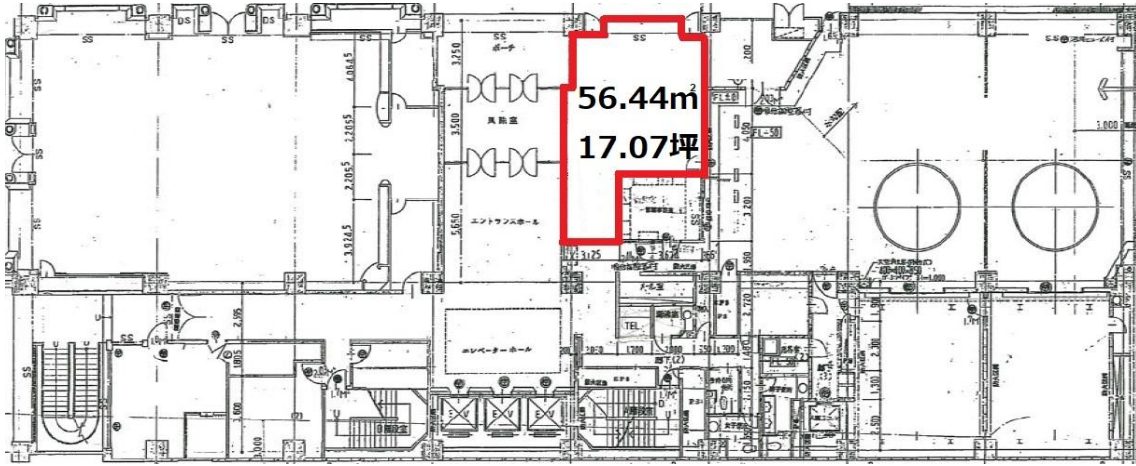
JR根岸線「関内駅」

徒歩 5分

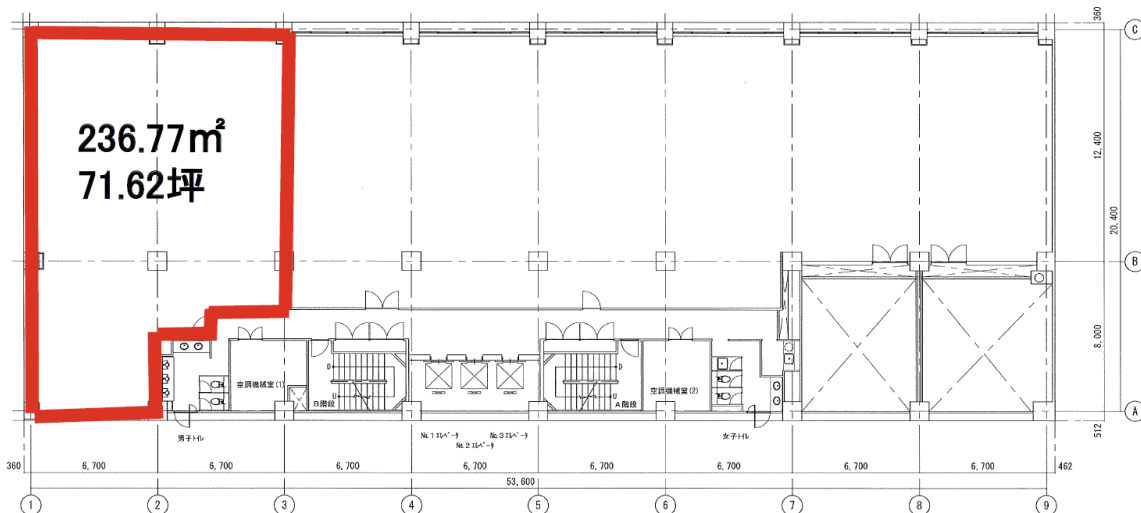
# FLOOR PLAN

## ■ 平面図

### 1階 店舗・事務所



### 3階 事務所



## ■ビル概要

名称 横浜馬車道ビル  
 貸主 鹿島プロパティマネジメント株式会社  
 所在地 横浜市中区太田町 4-55  
 竣工年月日 1988年3月  
 階数 地上9階、地下1階  
 構造 鉄筋コンクリート造  
 延床面積 11,230 m<sup>2</sup>  
 駐車場 32台

## ■貸室概要

総貸室面積 7,323.82 m<sup>2</sup>(2,215.39 坪)  
 空調方式 個別空調方式(ペリメーター)  
 セントラル空調方式(インテリア)

## ■貸主

鹿島プロパティマネジメント株式会社  
 PM事業部  
 東京都港区元赤坂 1-2-7 赤坂Kタワー  
 担当:福井・森