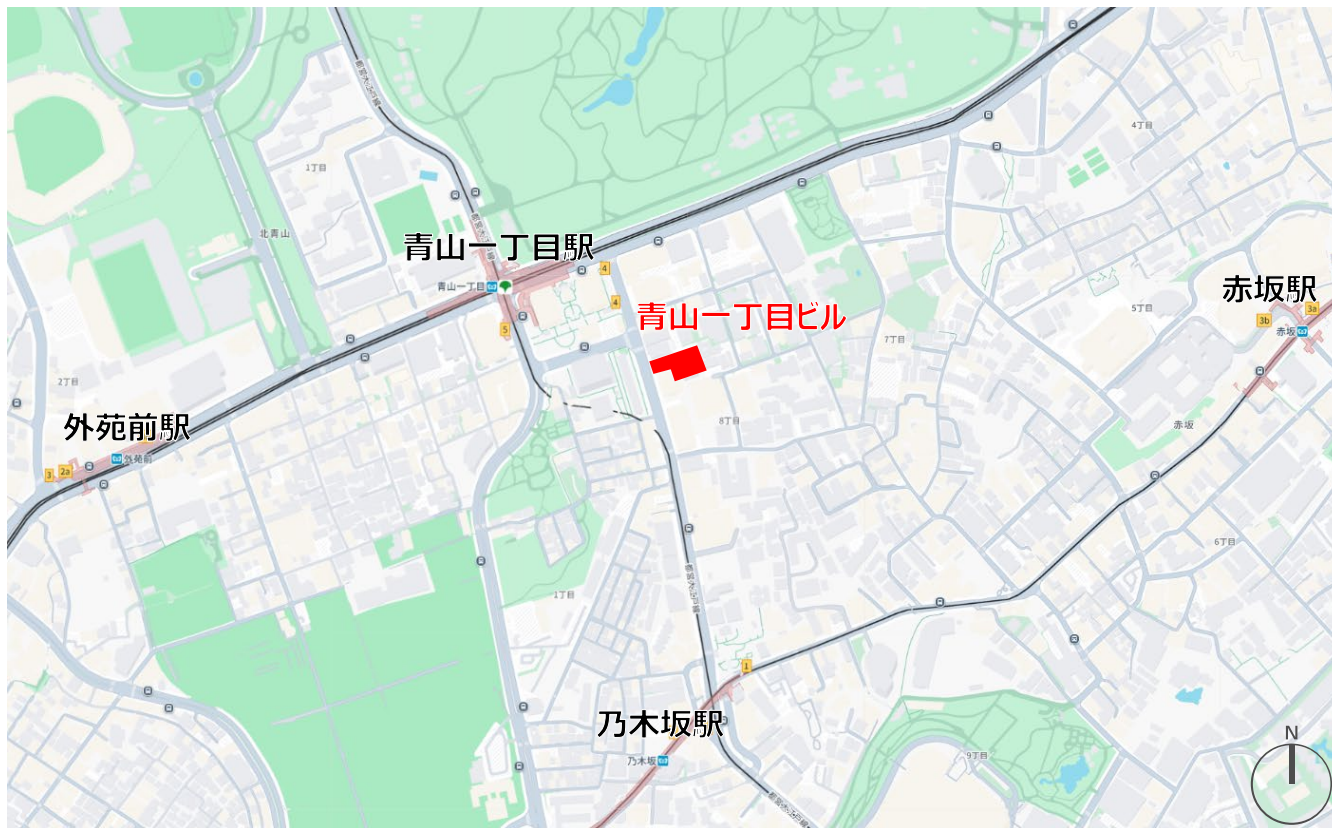




# 青山一丁目ビル



都心主要エリアを自在に結ぶ交通利便性の高い立地に位置しています。

渋谷・大手町・永田町など都心中枢エリアへダイレクトにアクセスでき、ビジネス拠点として高い評価を得ているエリアです。

周辺は落ち着いた街並みが広がり、業務に集中しやすい環境が整っている一方、徒歩圏内には飲食店や各種サービス店舗も充実しており、日常の業務利便性にも優れています。

## 所在

東京都港区赤坂8-5-30

## Access

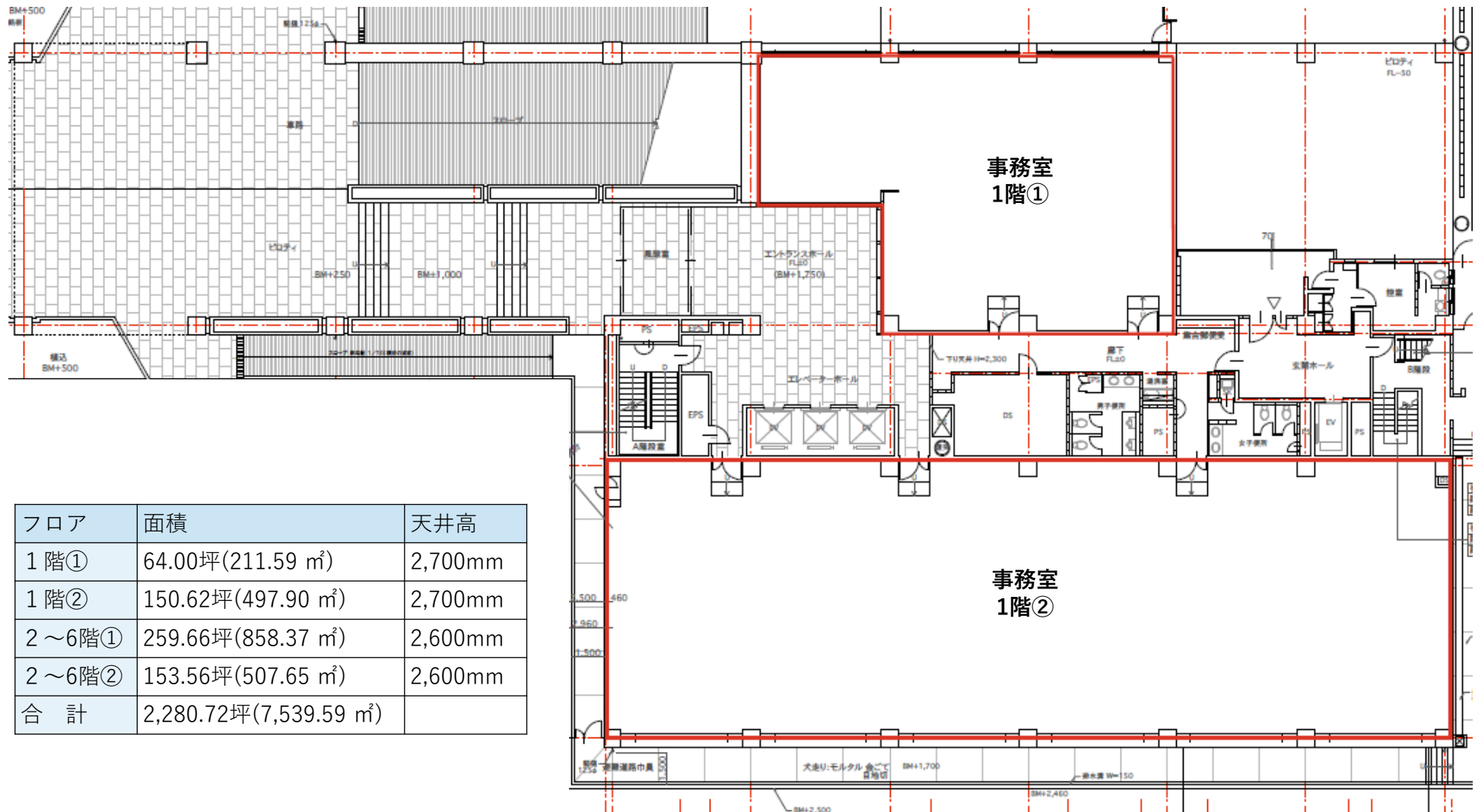
- 東京メトロ銀座線
- 東京メトロ半蔵門線
- 都営大江戸線

「青山一丁目駅」 徒歩2分

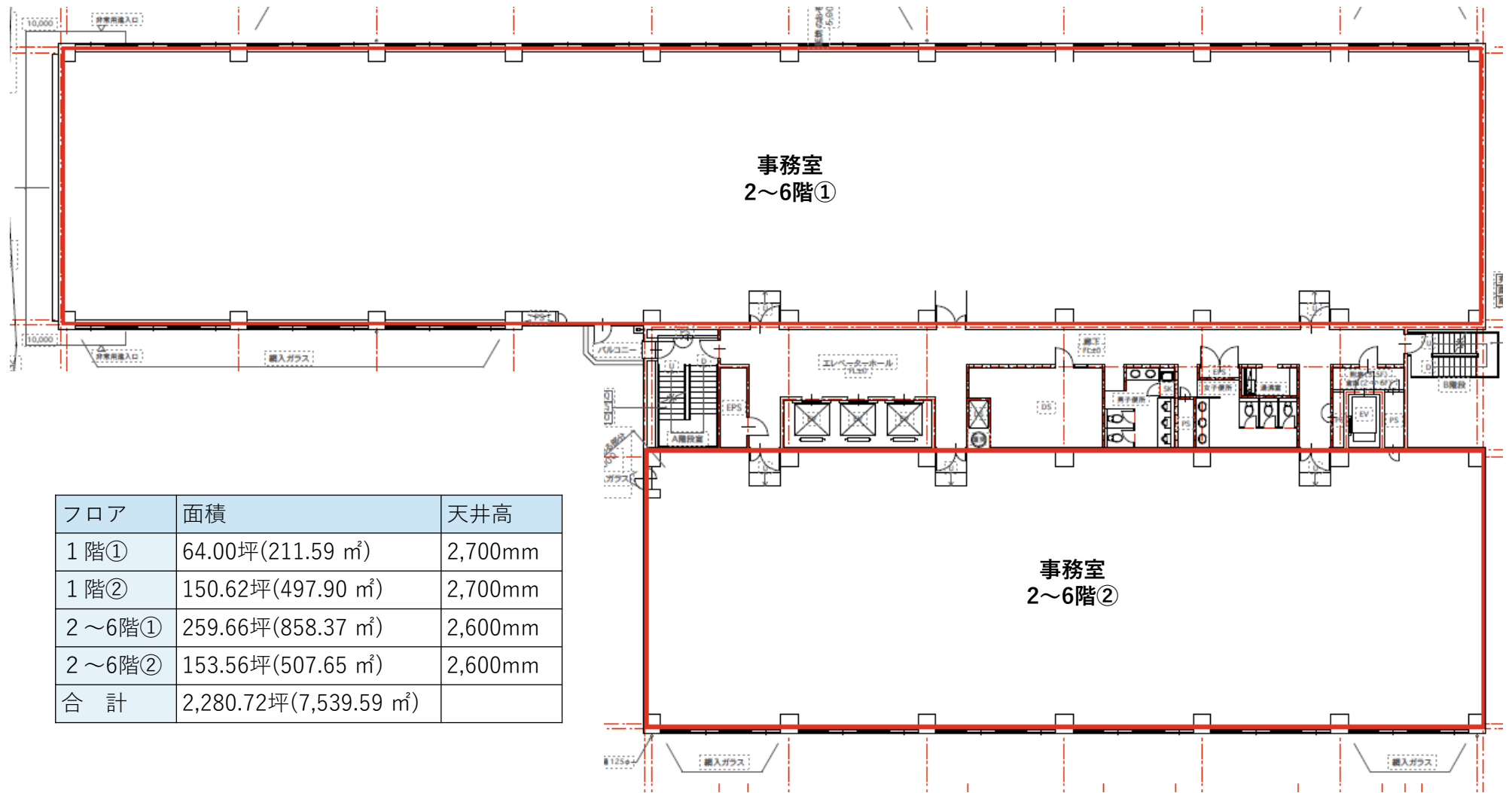
大手町駅まで4駅8分（半蔵門線）

渋谷駅まで3駅6分（銀座線）

新宿（都庁前）駅まで4駅9分（都営大江戸線）



フロア	面積	天井高
1階①	64.00坪(211.59 m <sup>2</sup> )	2,700mm
1階②	150.62坪(497.90 m <sup>2</sup> )	2,700mm
2～6階①	259.66坪(858.37 m <sup>2</sup> )	2,600mm
2～6階②	153.56坪(507.65 m <sup>2</sup> )	2,600mm
合計	2,280.72坪(7,539.59 m <sup>2</sup> )	



フロア	面積	天井高
1階①	64.00坪(211.59 m <sup>2</sup> )	2,700mm
1階②	150.62坪(497.90 m <sup>2</sup> )	2,700mm
2～6階①	259.66坪(858.37 m <sup>2</sup> )	2,600mm
2～6階②	153.56坪(507.65 m <sup>2</sup> )	2,600mm
合計	2,280.72坪(7,539.59 m <sup>2</sup> )	

## 建物概要

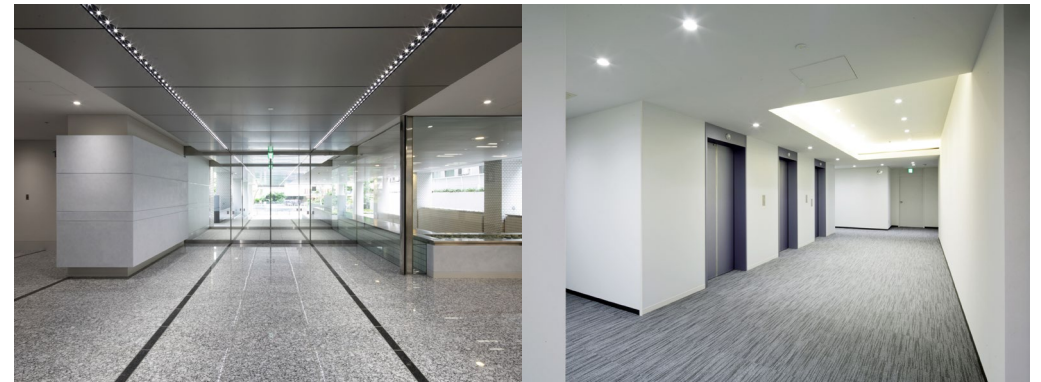
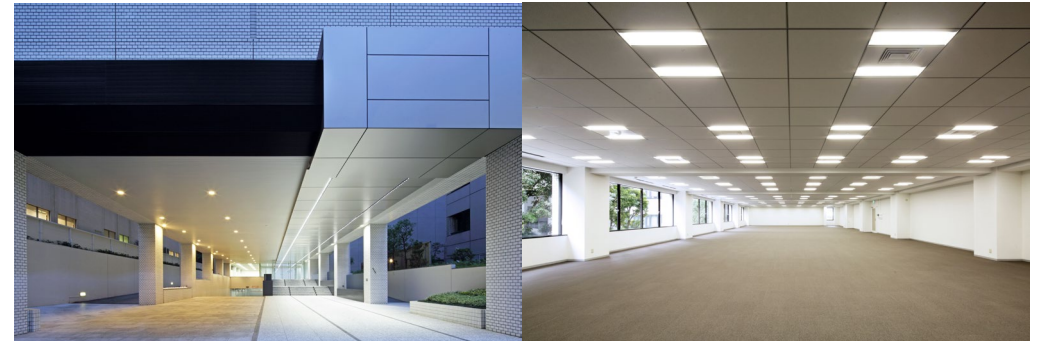
名称	青山一丁目ビル
所在地	東京都港区赤坂8丁目5番30号
敷地面積	2,648.59㎡ (801.19坪)
建築面積	1,600.76㎡ (484.22坪)
延床面積	10,619.86㎡ (3,212.50坪)
貸室面積	7,539.59㎡ (2,280.72坪)
構造・規模	SRC・RC造・地上8階、地下1階建
駐車場	24台 (自走式8台、機械式16台)
竣工	1979年2月 (旧耐震基準・耐震診断済) 2019年5月リニューアル工事実施済
設計/施工	鹿島建設株式会社

## 設備概要

電気設備	3相3線式 200V 単相3線式 100V/200V
通信設備	光ケーブル引込済 (地下1階MDFまで引込済)
照明設備	埋込型・天井付 ※2019年LED照明へ更新済
空調設備	個別空調※2019年変更済
防犯設備	機械警備システム採用
昇降機設備	エレベーター3基 (13人乗×3基)

## 管理概要

管理会社	鹿島プロパティマネジメント(株) 鹿島建物総合管理(株)
------	---------------------------------



鹿島プロパティマネジメント株式会社 担当:高木・酒井  
お問合せ先 東京都港区元赤坂1-2-7 赤坂 Kタワー5階  
TEL: 03-6910-5148 (部署代表)